

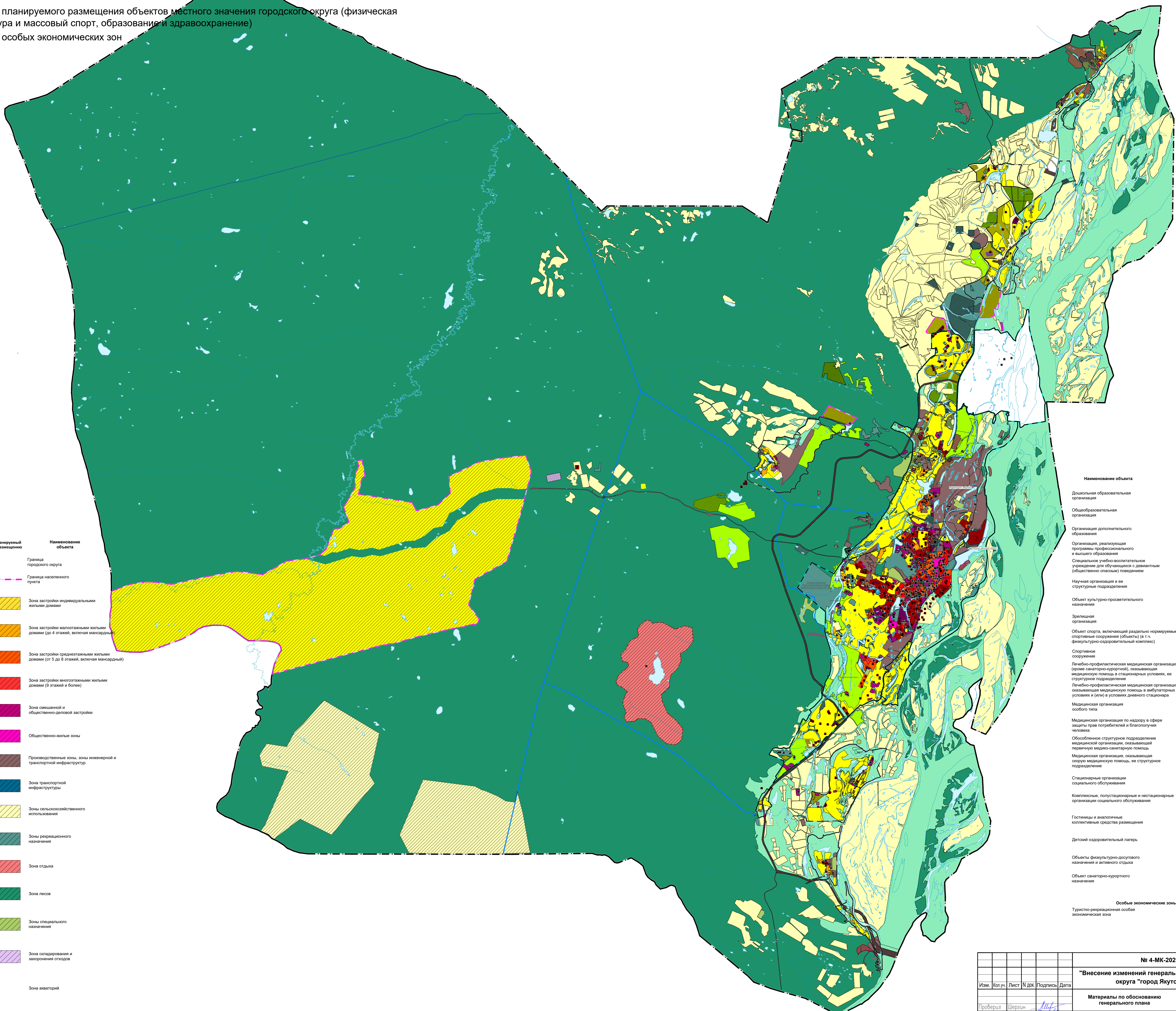
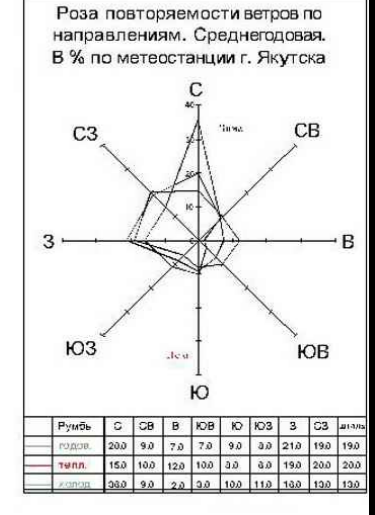


РЕСПУБЛИКА САХА (ЯКУТИЯ) ГОРОДСКОЙ ОКРУГ «ГОРОД ЯКУТСК»

ВНЕСЕНИЕ ИЗМЕНЕНИЙ В ГЕНЕРАЛЬНЫЙ ПЛАН

МАТЕРИАЛЫ ПО ОБОСНОВАНИЮ ПРОЕКТА

Карта планируемого размещения объектов местного значения городского округа (физическая культура и массовый спорт, образование и здравоохранение)
Карта особых экономических зон



существующий и строящийся	планируемый к размещению	Наименование объекта
--- (black dashed)	--- (blue dashed)	Граница городского округа
--- (black dashed)	--- (pink dashed)	Граница населенного пункта
■ (yellow)	■ (yellow with diagonal lines)	Зона застройки индивидуальными жилыми домами
■ (orange)	■ (orange with diagonal lines)	Зона застройки малоэтажными жилыми домами (до 4 этажей, включая мансарды)
■ (red-orange)	■ (red-orange with diagonal lines)	Зона застройки среднетэтажными жилыми домами (от 5 до 8 этажей, включая мансарды)
■ (red)	■ (red with diagonal lines)	Зона застройки многоэтажными жилыми домами (9 этажей и более)
■ (magenta)	■ (magenta with diagonal lines)	Зона смешанной и общественно-деловой застройки
■ (pink)	■ (pink with diagonal lines)	Общественно-жильные зоны
■ (brown)	■ (brown with diagonal lines)	Производственные зоны, зоны инженерной и транспортной инфраструктуры
■ (blue)	■ (blue with diagonal lines)	Зоны транспортной инфраструктуры
■ (light yellow)	■ (light yellow with diagonal lines)	Зоны сельскохозяйственного использования
■ (teal)	■ (teal with diagonal lines)	Зоны рекреационного назначения
■ (red)	■ (red with diagonal lines)	Зоны отдыха
■ (green)	■ (green with diagonal lines)	Зоны лесов
■ (light green)	■ (light green with diagonal lines)	Зоны специального назначения
■ (purple)	■ (purple with diagonal lines)	Зоны складирования и захоронения отходов
■ (light blue)	■ (light blue with diagonal lines)	Зоны автотрасс
■ (light green)	■ (light green with diagonal lines)	Иные зоны

Наименование объекта	Условный знак для отображения
Дошкольная образовательная организация	Icon: child with blocks
Общественно-образовательная организация	Icon: person with book
Организация дополнительного образования	Icon: musical notes
Организация, реализующая программы профессионального и высшего образования	Icon: graduation cap
Специальное учебно-воспитательное учреждение для обучающихся с девиантным (общественно опасным) поведением	Icon: person with warning sign
Научная организация и ее структурные подразделения	Icon: microscope
Объект культурно-просветительного назначения	Icon: person with book
Зрелищная организация	Icon: person with camera
Объект спорта, включающий раздельно нормируемые спортивные сооружения (объекты) (в т.ч. физкультурно-оздоровительный комплекс)	Icon: person with ball
Спортивное сооружение	Icon: person with ball
Лечебно-профилактическая медицинская организация (кроме санаторно-курортной), оказывающая медицинскую помощь в стационарных условиях, ее структурное подразделение	Icon: cross
Лечебно-профилактическая медицинская организация, оказывающая медицинскую помощь в амбулаторных условиях и (или) в условиях дневного стационара	Icon: cross
Медицинская организация особого типа	Icon: cross
Медицинская организация по надзору в сфере защиты прав потребителей и благополучия человека	Icon: cross
Обособленное структурное подразделение медицинской организации, оказывающей первичную медико-санитарную помощь	Icon: cross
Медицинская организация, оказывающая скорую медицинскую помощь, ее структурное подразделение	Icon: ambulance
Стационарные организации социального обслуживания	Icon: person with chair
Комплексные, полустационарные и нестационарные организации социального обслуживания	Icon: person with chair
Гостиницы и аналогичные коллективные средства размещения	Icon: person with chair
Детский оздоровительный лагерь	Icon: person with chair
Объекты физкультурно-досугового назначения и активного отдыха	Icon: person with ball
Объект санаторно-курортного назначения	Icon: person with chair
Особые экономические зоны	
Туристско-рекреационная особая экономическая зона	Icon: person with chair

№ 4-МК-2020					
"Внесение изменений генеральный план городского округа "Город Якутск" РС(Я)"					
Изм.	Кал.ч.	Лист	№ док.	Подпись	Дата
Проверил	Шерин			<i>Шерин</i>	
Исполнил	Посторобова			<i>Посторобова</i>	
				Стадия	Лист
				ГП	2
				Лист	5
				Муниципальное бюджетное учреждение "Городское архитектурно-планировочное управление"	