

The image is a composite graphic. The background is an aerial photograph of a city, likely St. Petersburg, Russia, showing the Neva River and surrounding urban areas. A large, semi-transparent blue rectangle covers the left and central portions of the image. Overlaid on the right side of the image is a glowing yellow and orange map that highlights a specific urban development plan or infrastructure project, showing a network of roads and building footprints. The text 'Комплексное развитие территории' is written in white, bold, sans-serif font across the blue area.

Комплексное развитие территории

Действующие КРТ



Действующие КРТ

1

КРТ жилой застройки части квартала «31» городского округа «город Якутск»:

- уполномоченная организация АО СЗ РИА;
- площадь составляет 5,40 Га;
- срок реализации 5 лет;
- подлежат сносу 6 МКД;
- планируемый ввод жилья 57 тыс кв.м.;
- также, планируется строительство детского на 240 мест.

2

КРТ жилой застройки мкр. Спортивный:

- уполномоченная организация АО СЗ РИА
- площадь составляет 53,2 Га;
- срок реализации 10 лет;
- подлежат сносу 161 МКД;
- планируемый ввод жилья 328 тыс. кв.м.;
- планируется строительство 2 д/с на 240 мест и 315 мест, школы на 1100 мест.

Действующие КРТ

3 КРТ жилой застройки части квартала «Аэропорт» городского округа «город Якутск» в целях освобождения территории для строительства здания Якутского авиационного технического училища им. В.И. Гришукова с общежитием:

- уполномоченная организация АО СЗ РИА
- площадь составляет 0,85 Га;
- срок реализации 10 лет;
- подлежат сносу 5 МКД.

4 КРТ жилой застройки части квартала «53» городского округа «город Якутск»:

- исполнитель ООО СЗ «Жилищно-строительная компания»
- площадь составляет 2,94 Га;
- срок реализации 10 лет;
- подлежат сносу 13 МКД (из них 8 аварийных МКД);
- планируемый ввод жилья 42 тыс кв.м.

Действующие КРТ

5

КРТ жилой застройки части квартала «85» городского округа «город Якутск»:

- исполнитель ООО СЗ «Высота+»;
- площадь составляет 4,63 га;
- срок реализации 11 лет;
- подлежат сносу 10 МКД;
- планируемая жилая площадь составляет 71 921 кв.м.

6

КРТ незастроенной территории части квартала «86» городского округа «город Якутск» в целях строительства дополнительного здания к МАОУ «Саха-политехнический лицей» городского округа «город Якутск»:

- реализует ООО «Главстрой»;
- мощность пристроя составляет 326 мест.

Действующие КРТ

7 КРТ по инициативе правообладателя территории «Речной порт»:

- реализует ООО Речной Порт «Якутск»;
- площадь 33,7 Га;
- срок реализации до 31 декабря 2036 года;
- планируемый ввод жилья 363 тыс. кв.м.;
- планируется строительство 4 д/с на 350 мест и 2 школы 1100 мест.

8 КРТ незастроенной территории по инициативе правообладателя (Гериатрия):

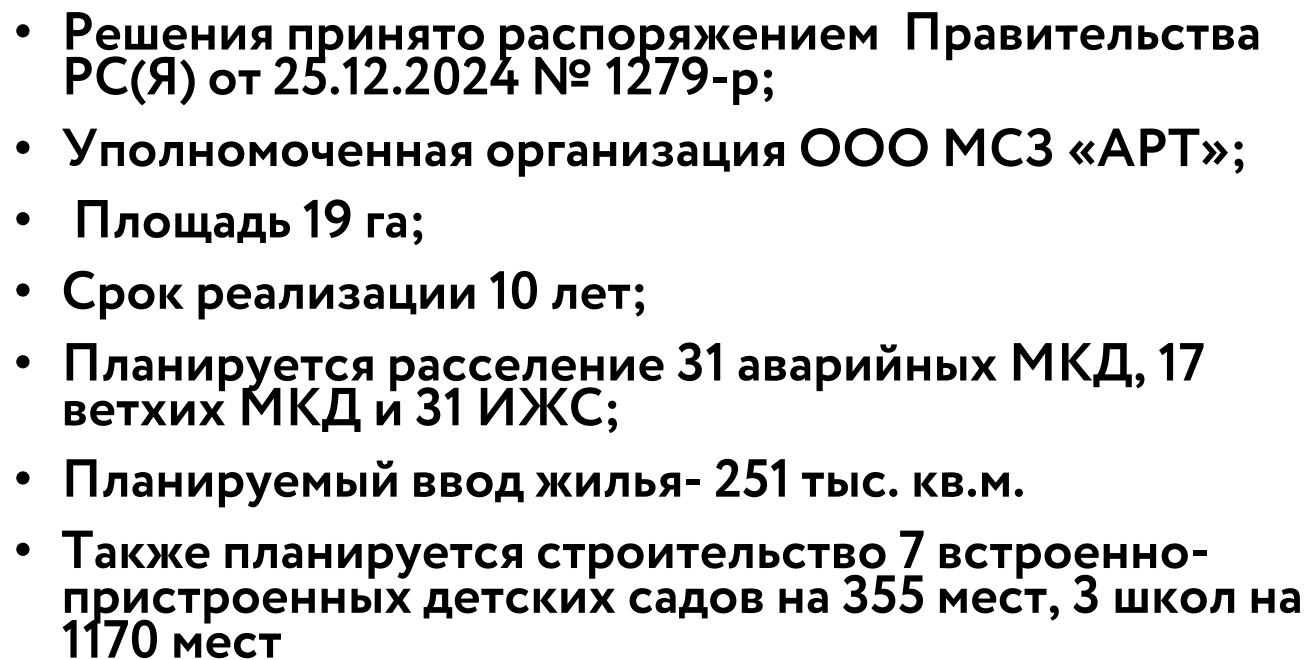
- реализует ИП Попов Н.Н.;
- площадь территории составляет 0,85 га;
- срок реализации 7 лет;
- планируемый ввод жилья 1,5 тыс. кв.м.

Действующие КРТ

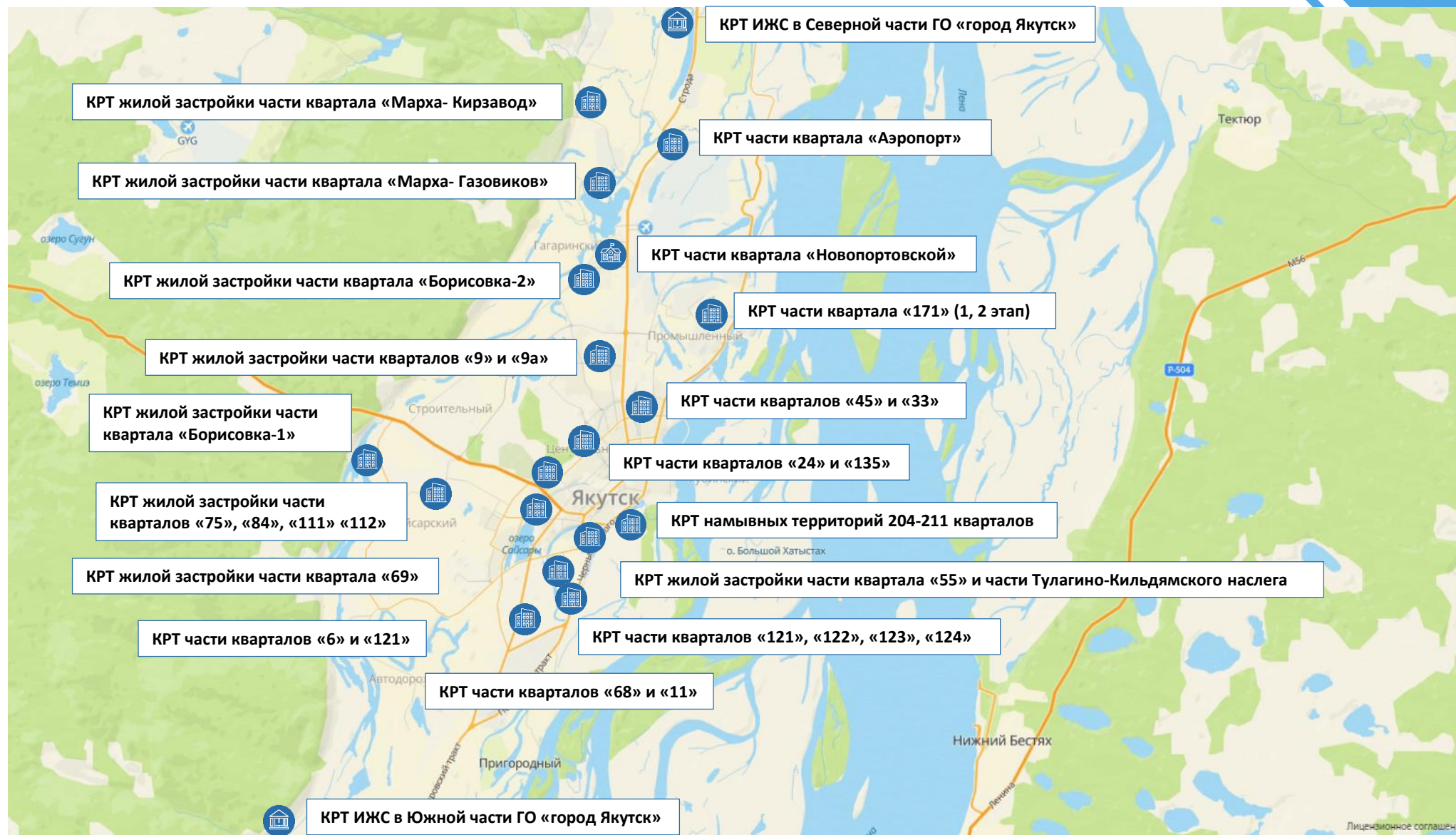
9 КРТ по инициативе правообладателя территории квартала «ПКиО»:

- реализует ООО СЗ «СТК-2023»;
- площадь 14,7 Га;
- срок реализации до 30 декабря 2032 года;
- планируемый ввод жилья 99 тыс. кв.м.;
- планируется строительство д/с на 240 мест, дополнительных групп детского сада на 60 мест, школы 500 мест.

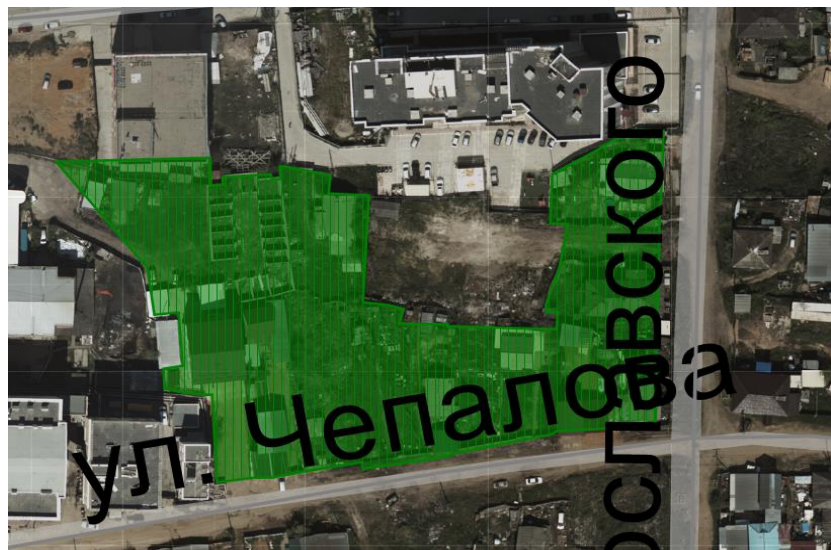
3 КРТ жилой застройки в границах части кварталов «43», «45», «47», «145»



Планируемые КРТ



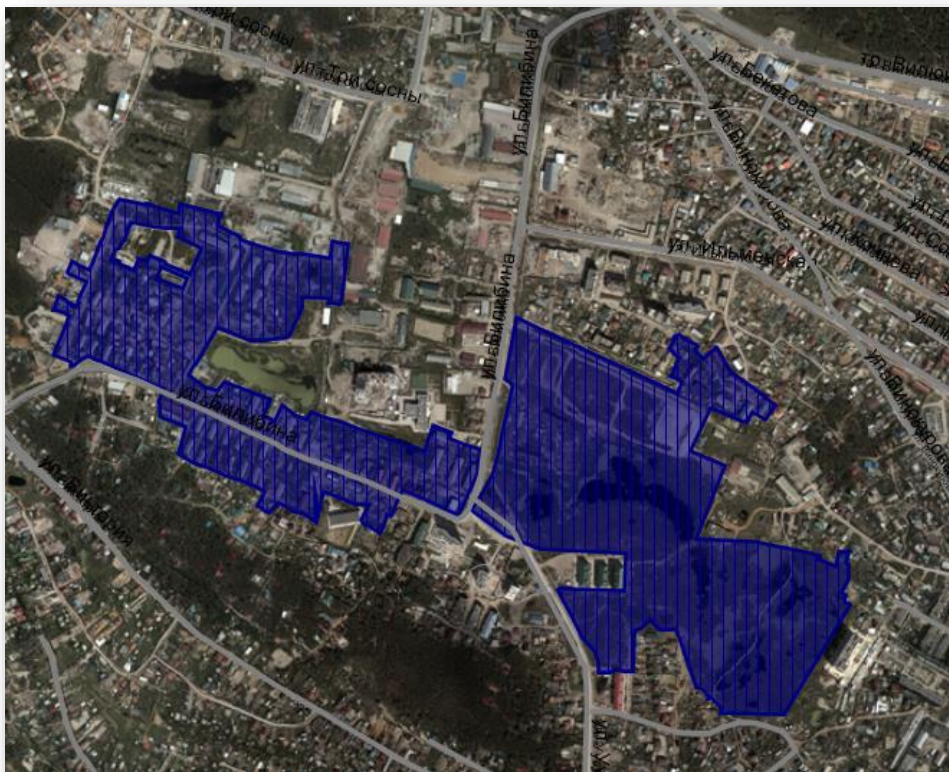
Планируемые КРТ



1 КРТ жилой застройки в границах части квартала «55» и части Тулагино-Кильдямского наслега

- Площадь до 1 га (9 998,33 кв.м.), Мастер план не требуется;
- Решение о КРТ издано распоряжением ОА г. Якутска № 1696р от 02.09.2024 , согласовано с УАиГ при Главе РС(Я);
- Расселяется и сносится 16 жилых домов, из них:
 - 2 аварийных МКД,-
 - 2- не признанных аварийными МКД;
- Срок реализации 10 лет.

Планируемые КРТ



2 КРТ жилой застройки в границах части кварталов «111», «112», «75» и «84»

- Площадь 53,04 га;
- Конкурс на разработку Мастер плана объявлен 14.06.2024 г., по итогам которого 23.07.2024 заключен муниципальный контракт с ООО «ПМ Фостер» (г. Красноярск);
- Планируется расселение 44 аварийных МКД;
- Распоряжением Правительства РФ от 29.12.2023 № 4073-р утвержден долгосрочный план комплексного СЭР Якутской городской агломерации, согласно которому на территории планируется строительство детского сада на 200 мест и школы на 990 мест.

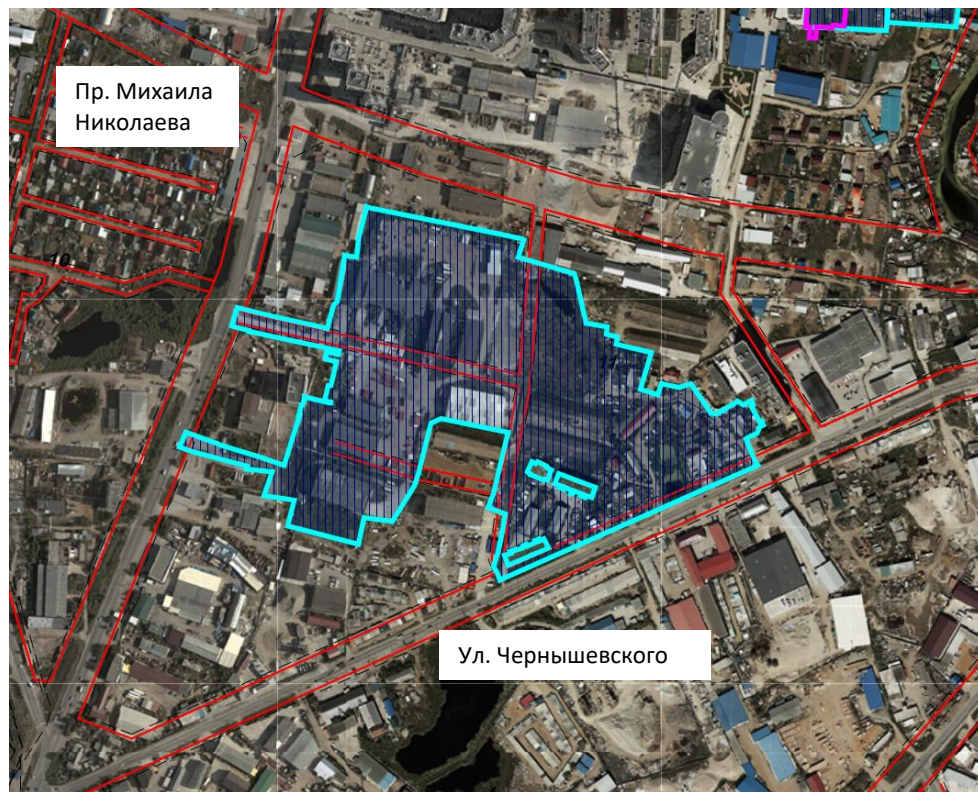
Планируемые КРТ



3 КРТ жилой застройки в границах части квартала «69»

- Площадь 5,79 га;
- Конкурс на разработку Мастер плана объявлен 14.06.2024 г., по итогам которого 23.07.2024 заключен муниципальный контракт с ООО НИИ «Земля и город» (г. Нижний Новгород);
- Планируется расселение 8 аварийных МКД

Планируемые КРТ



4 КРТ в границах части квартала «11»

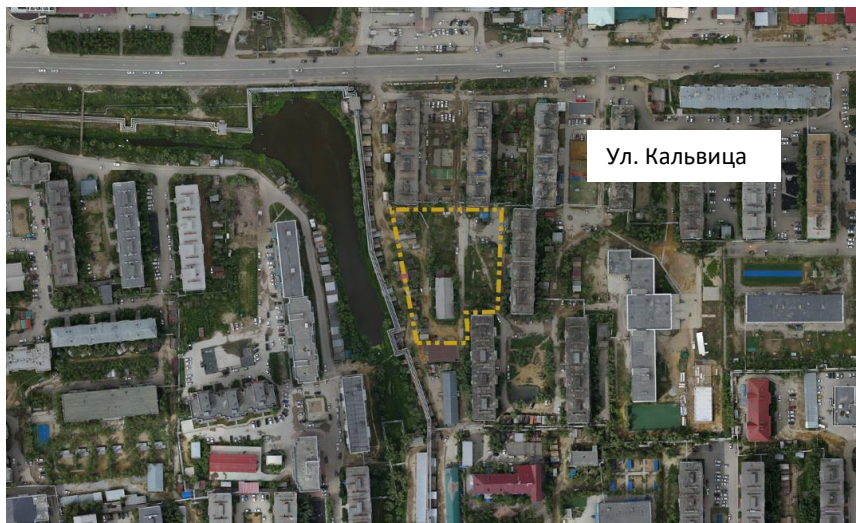
- Площадь составляет ориентировочно 16,4 га;
- На планируемой территории расположены производственная база МУП «ЯПАК», более 15 деревянных многоквартирных, в т.ч. блокированных, жилых домов, береговая полоса оз. Теплое;
- Распоряжением Правительства РФ от 29.12.2023 № 4073-р утвержден долгосрочный план комплексного СЭР Якутской городской агломерации, согласно которому на территории планируется строительство детского сада на 370 мест.

Планируемые КРТ



5 КРТ в границах части квартала «172»

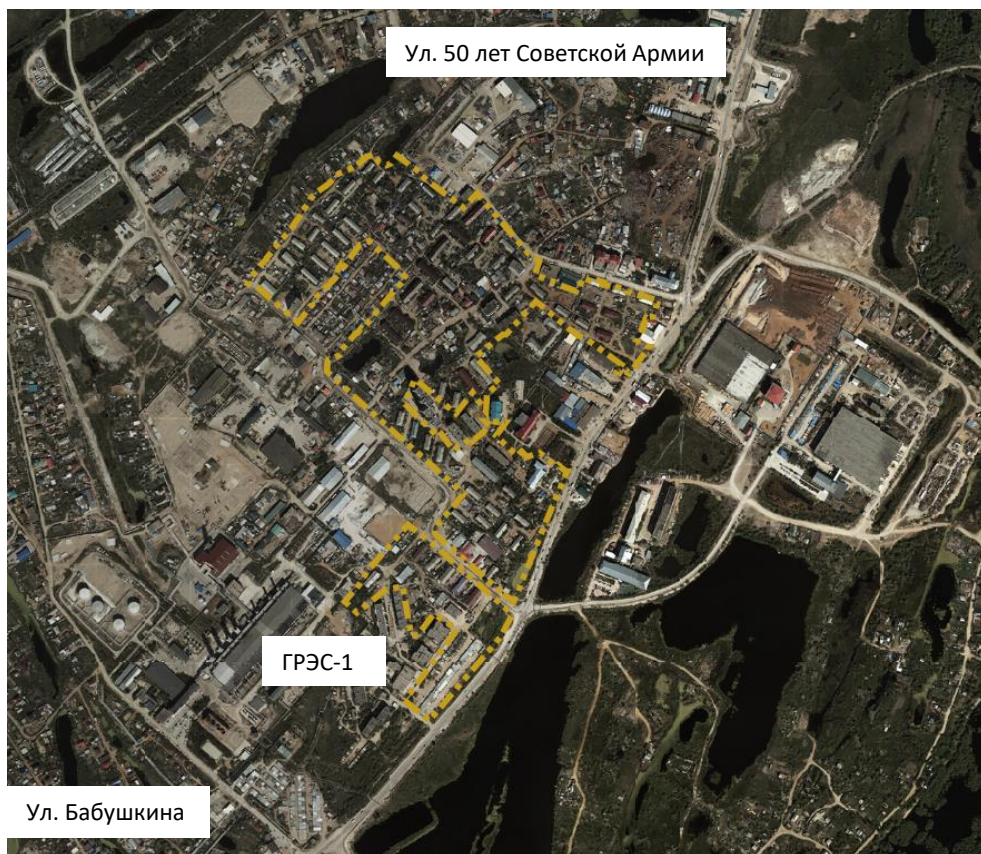
- Площадь составляет ориентировочно 8,5 га;
- Планируемая территория примыкает к городскому каналу, имеется 16 деревянных многоквартирных жилых домов, из них 7 признанных аварийными и подлежащими сносу, рядом расположена Исправительная колония-1 УФСИН России по республике Саха и взлетно-посадочная полоса аэропорта Якутск.



6 КРТ в границах части квартала «33»

- Площадь составляет ориентировочно 0,6 га;
- Планируемая территория примыкает к городскому каналу, имеется 1 аварийный жилой дом

Планируемые КРТ



- 7 КРТ в границах части кварталов «167» и «171»:
- Площадь составляет ориентировочно 31 га;
 - Планируемая территория примыкает к Якутской ГРЭС;
 - Расселяется 17 аварийных многоквартирных домов.

Планируемые КРТ



8 КРТ в границах части кварталов «204»-«211»

Согласно мастер - плана города Якутска необходимо развить территории намывных районов 204-211 кварталов. При этом синхронизировать с мероприятием ДКП «Строительства комплекса берегозащитных сооружений протяженностью – 5,7 км (1 участок)» со сроком реализации 2025-2030 года (ориентировочная стоимость – 30 402,9 млн. руб. Также в проекте предусмотреть природный парк «Зеленый луг», современные набережные с лодочными станциями и зонами отдыха.

- По ДКП должно быть реализовано:
- Детский сад в 204 микрорайоне г. Якутск, срок реализации до 2028 года;
- Центр гимнастики до 2027 года.
- Многофункциональный спортивный комплекс до 2028 года.

Планируемые КРТ



9 КРТ в границах части кварталов «9» и «9а»

- Площадь составляет ориентировочно 5,7 га;
- Расселяется 10 аварийных многоквартирных домов



10 КРТ в границах части квартала «Борисовка-2»

- Площадь составляет ориентировочно 5,9 га;
- Расположено 16 многоквартирных домов

Планируемые КРТ



11 КРТ жилой застройки в границах части квартала «Борисовка-1»

- Площадь составляет ориентировочно 11,8 га;
- Расселяется 11 аварийных многоквартирных домов



12 КРТ жилой застройки в границах части квартала «Марха- Кирзавод»

- Площадь составляет ориентировочно 52 га;
- Расселяется 36 аварийных домов

Планируемые КРТ



13 КРТ жилой застройки в границах части квартала «Марха-Газовиков»

- Площадь составляет ориентировочно 12,5 га;
- Расселяется 8 аварийных многоквартирных домов



14 КРТ части квартала «Новопортовской»

- Площадь составляет ориентировочно 3,3 га;
- Расселяется 9 аварийных многоквартирных домов;
- Распоряжением Правительства РФ от 29.12.2023 № 4073-р утвержден долгосрочный план комплексного СЭР Якутской городской агломерации, согласно которому на территории планируется строительство детского сада на 240 мест и школы 990 мест.

Планируемые КРТ



15 КРТ жилой застройки в границах части кварталов «6» и «121»

- Площадь составляет ориентировочно 5,4 га;
- Расселяется 3 аварийных многоквартирных дома



16 КРТ части кварталов «121», «122», «123», «124» (территория Залог)

- Площадь составляет ориентировочно 33,8 га;
- Расселяется 16 аварийных многоквартирных домов.

Планируемые КРТ



17 КРТ в границах части кварталов «Аэропорт»

- Площадь составляет ориентировочно 7,7 га;
- Расселяется 5 аварийных многоквартирных домов



18 КРТ части кварталов «24» и «135»

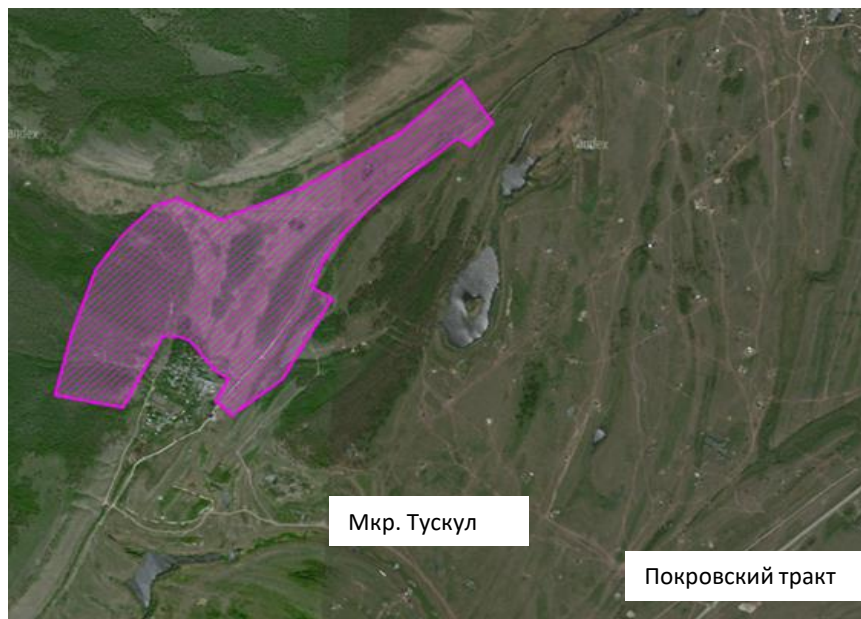
- Площадь составляет ориентировочно 16,8 га;
- Расселяется 6 аварийных многоквартирных домов.

Планируемые КРТ



19 КРТ ИЖС в Северной части ГО «город Якутск»

- Площадь 21,4 га
- Мастер план будет разработан в рамках МЗ МБУ «Главное архитектурно-планировочное учреждение»



20 КРТ ИЖС в Южной части ГО «город Якутск»

- Площадь 68,8 га
- Мастер план разрабатывается заинтересованным лицом
- Планируется размещение 308 малоэтажных жилых домов, школа- сад на 100 детей и 220 учащихся

Планируемые КРТ



21

КРТ части квартала «40»:

- Площадь 2,3 га;
- Расселяется 7 аварийных МКД;
- Проектируемая общая площадь застройки= 15 тыс. кв.м., общая площадь зданий= 39 тыс. кв.м.



СПАСИБО ЗА ВНИМАНИЕ!