

Внесение изменений и дополнений в генеральный план городского округа «город Якутск»

Утвержденный Постановлением городского Собрания депутатов
города Якутска от 16.03.2005 ПГС №30-1 «Об утверждении
генерального плана городского округа «город Якутск»

Основание внесения изменений и дополнений в генеральный план городского округа «город Якутск»

- Внесение изменений и дополнений в генеральный план городского округа «город Якутск» производится на основании распоряжения Окружной администрации города Якутска от 24 августа 2020 года №1301р «О принятии решения по внесению изменений в генеральный план городского округа «город Якутск» Республики Саха (Якутия) и о принятии решения об учете предложений физических и юридических лиц в проекте внесения изменений в генеральный план городского округа «город Якутск».
- Изменение в генеральный план городского округа «город Якутск» производилось 08 апреля 2015 года, согласно Градостроительного кодекса Российской Федерации, генеральные планы поселений, генеральные планы городских округов утверждаются на срок не менее чем двадцать лет.
- Решение о подготовке проекта генерального плана, а также решения о подготовке предложений о внесении в генеральный план изменений принимаются соответственно главой местной администрации поселения, главой местной администрации городского округа.

Содержание генерального плана поселения и генерального плана городского округа

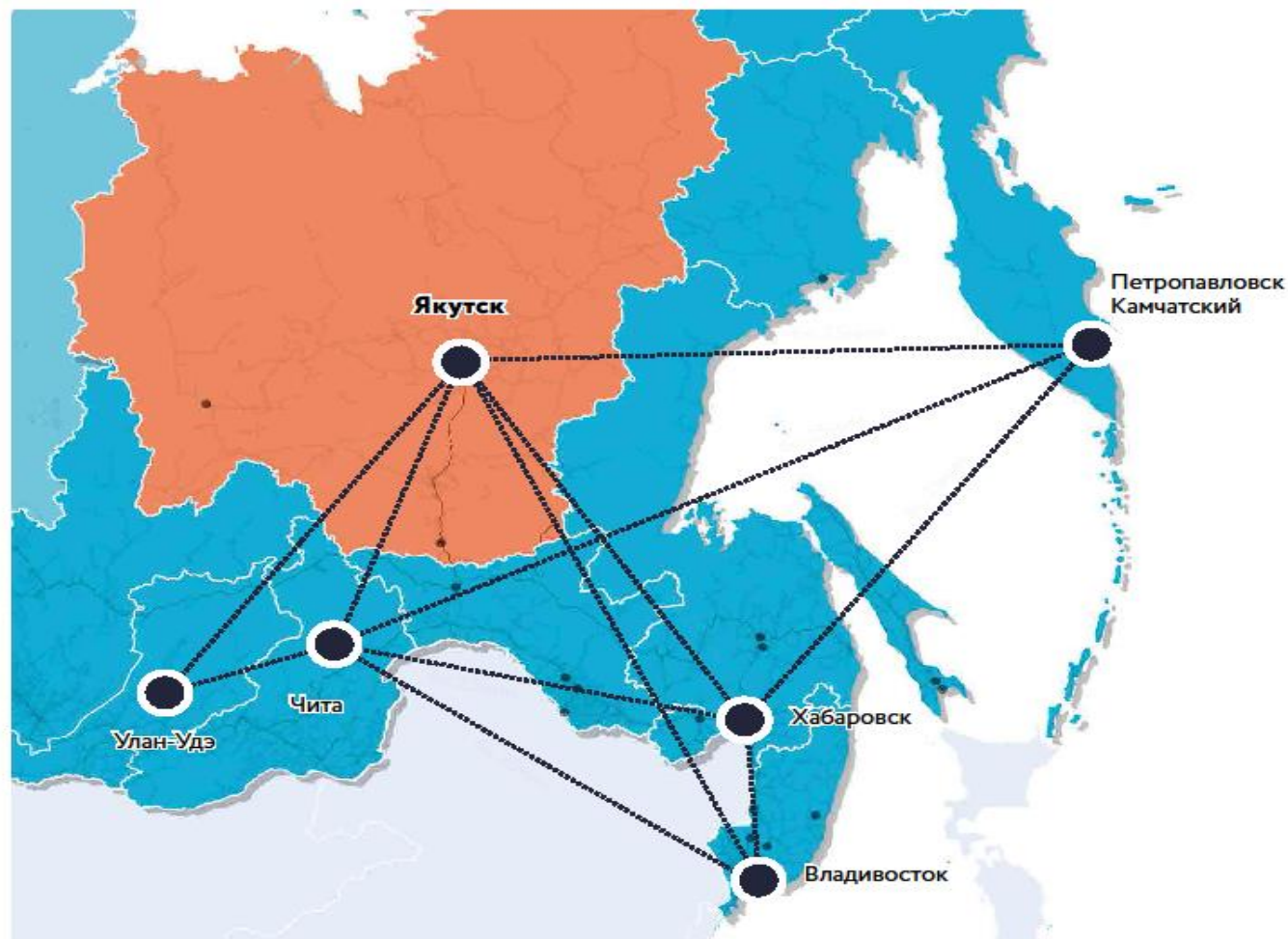
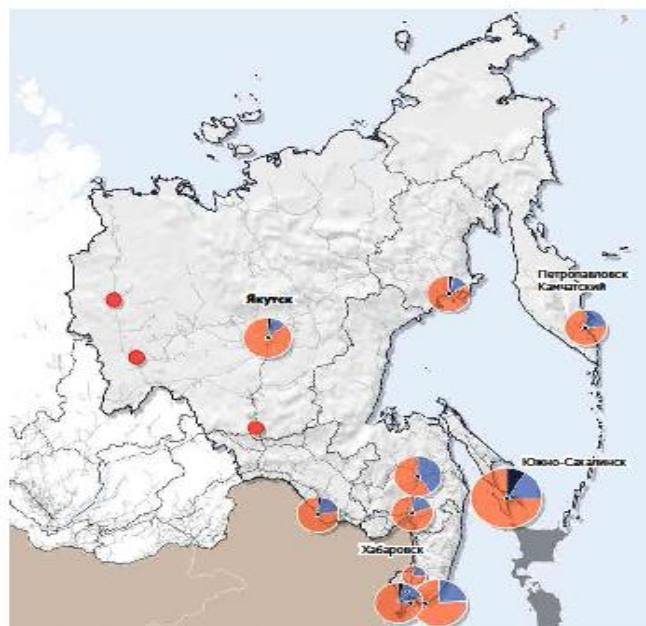
- **Генеральный план содержит:**
- 1) положение о территориальном планировании;
- 2) карту планируемого размещения объектов местного значения поселения или городского округа;
- 3) карту границ населенных пунктов (в том числе границ образуемых населенных пунктов), входящих в состав поселения или городского округа;
- 4) карту функциональных зон поселения или городского округа.
- **Положение о территориальном планировании, содержащееся в генеральном плане, включает в себя:**
- 1) сведения о видах, назначении и наименованиях планируемых для размещения объектов местного значения поселения, городского округа, их основные характеристики, их местоположение (для объектов местного значения, не являющихся линейными объектами, указываются функциональные зоны), а также характеристики зон с особыми условиями использования территорий в случае, если установление таких зон требуется в связи с размещением данных объектов;
- 2) параметры функциональных зон, а также сведения о планируемых для размещения в них объектах федерального значения, объектах регионального значения, объектах местного значения, за исключением линейных объектов.
- **На указанных пунктах соответственно отображаются:**
- 1) планируемые для размещения объекты местного значения поселения, городского округа, относящиеся к следующим областям:
 - а) электро-, тепло-, газо- и водоснабжение населения, водоотведение;
 - б) автомобильные дороги местного значения;
 - в) физическая культура и массовый спорт, образование, здравоохранение, обработка, утилизация, обезвреживание, размещение твердых коммунальных отходов в случае подготовки генерального плана городского округа;
 - г) иные области в связи с решением вопросов местного значения поселения, городского округа;
- 2) границы населенных пунктов (в том числе границы образуемых населенных пунктов), входящих в состав поселения или городского округа;
- 3) границы и описание функциональных зон с указанием планируемых для размещения в них объектов федерального значения, объектов регионального значения, объектов местного значения (за исключением линейных объектов) и местоположения линейных объектов федерального значения, линейных объектов регионального значения, линейных объектов местного значения.

АНАЛИЗ РЕФЕРЕНТНЫХ ГОРОДОВ ДВФО

Характеристика конкурентной среды

Якутск - лидер среди городов ДВФО

Референтные города для сравнения подобраны исходя из схожести географического положения населенных пунктов, их удаленности от Якутска и статуса нахождения в ДВФО, а также особенностей структуры экономики и социально-культурного уклада жизни населения городов.



40

ЗОНЫ С ОСОБЫМИ УСЛОВИЯМИ ИСПОЛЬЗОВАНИЯ ТЕРРИТОРИИ И ДРУГИЕ ПЛАНИРОВОЧНЫЕ ОГРАНИЧЕНИЯ

На территории ГО г. Якутска

в целях защиты компонентов природных объектов и санитарно-эпидемиологического благополучия населения установлены водоохранные зоны, прибрежные защитные полосы, зоны санитарной охраны водозаборов питьевого и хозяйственно-бытового водоснабжения, ООПТ, лесопарки, нерестоохранные полосы, защитные лесополосы вдоль автомобильных и железных дорог, санитарно-защитные зоны, зоны затопления и подтопления.









В целях защиты объектов инженерной инфраструктуры в ГО установлены охранные зоны трубопроводов, объектов электросетевого хозяйства и электроэнергетики, линий и сооружений связи и радиофикации.

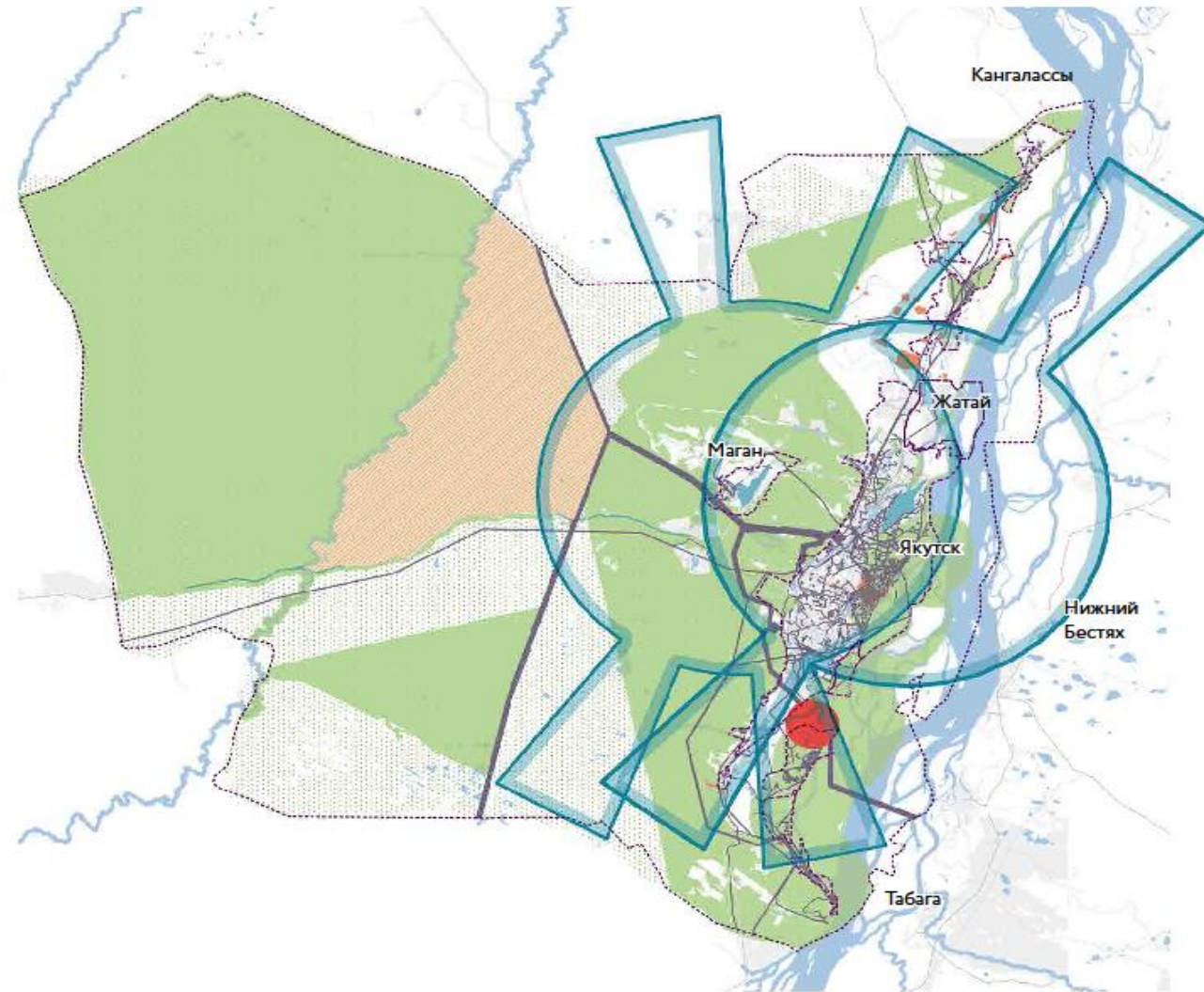
Транспортной инфраструктуры- приаэродромные территории, придорожные полосы.

И охранные зоны других объектов – геодезических пунктов, стационарных пунктов наблюдений за состоянием окружающей природной среды, запретные зоны при военном складе, зона охраны объекта культурного наследия.

Отдельно стоит выделить территорию традиционного природопользования, закрепленную за за Родовой общиной эвенков "Арkit"

Условные обозначения

-  Приаэродромные территории аэродромов Якутск и Маган (3-7 подзоны)
-  Земли лесного фонда
-  Планировочные ограничения защиты природных объектов и защиты населения
-  Планировочные ограничения объектов инженерной инфраструктуры
-  Планировочные ограничения объектов транспортной инфраструктуры
-  Планировочные ограничения объектов культурного наследия
-  Планировочные ограничения военных объектов
-  Территория традиционного природопользования



КОМПЛЕКСНАЯ ОЦЕНКА

ЗОНЫ С ОСОБЫМИ УСЛОВИЯМИ ИСПОЛЬЗОВАНИЯ ТЕРРИТОРИИ И ДРУГИЕ ПЛАНИРОВОЧНЫЕ ОГРАНИЧЕНИЯ



РАЗВИТИЕ ТРАНСПОРТНОЙ ИНФРАСТРУКТУРЫ (НП «ГОРОД ЯКУТСК»)

ПРИНЦИПИАЛЬНАЯ СХЕМА ТРАНСПОРТНОГО ОБСЛУЖИВАНИЯ

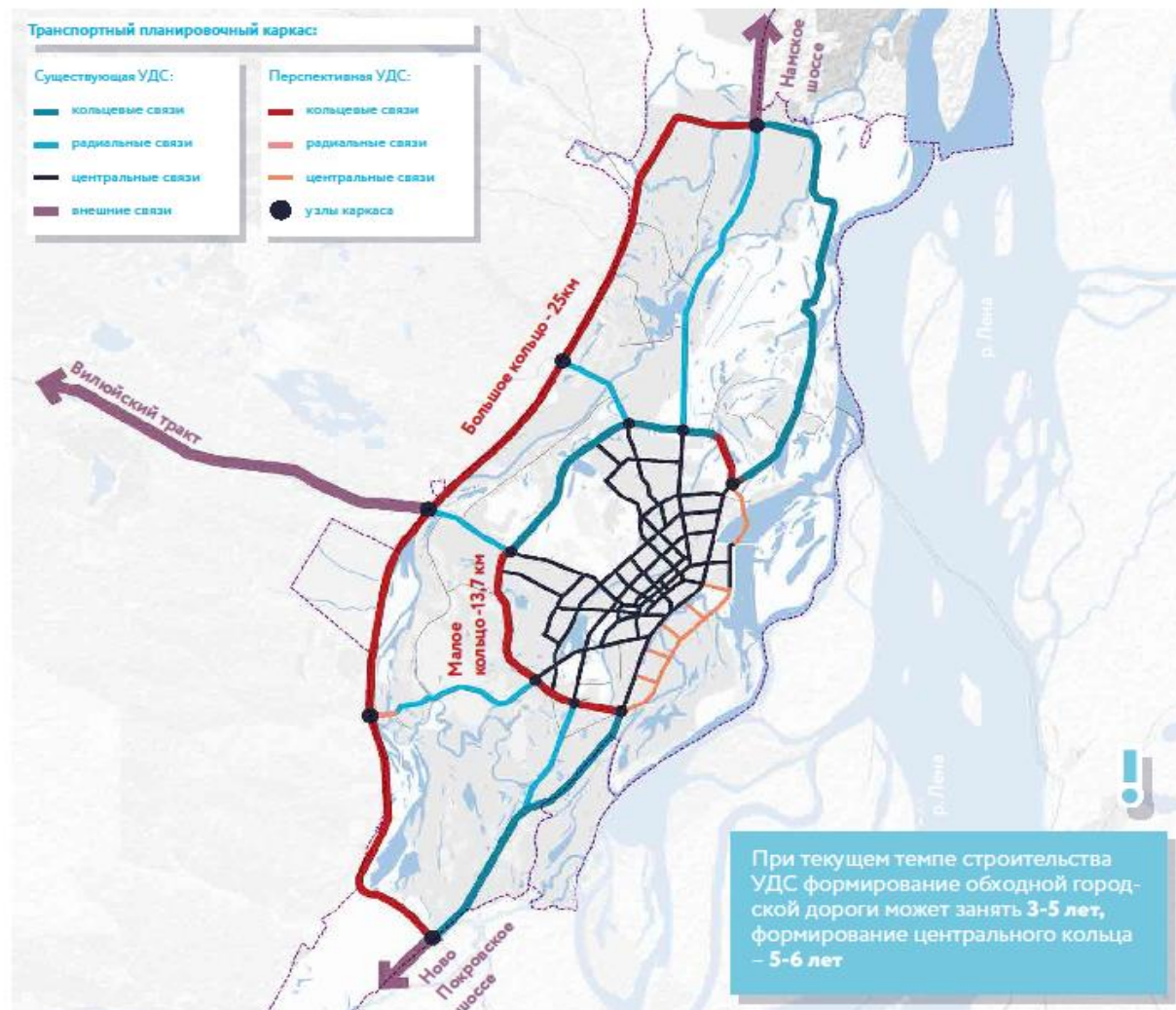
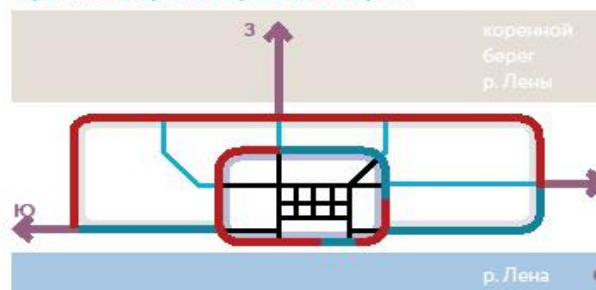
Повышение связности между городскими территориями

Одна из ключевых проблем существующего транспортно-планировочного каркаса – недостаточная связность территорий, недостаток альтернативных связей. В городе имеется три въезда с севера, запада и юга. Каждый из них перегружен в течение дня.

Решением указанной проблемы является развитие радиальных и поперечных направлений в структуре транспортно-планировочного каркаса:

- Создание обводной городской дороги (2-ого или 3-го класса), как внешнего обхода города, проходящего по западной границе (1-ая очередь строительства);
- Формирование центрального кольца улиц и дорог, заложенного в генеральном плане 2005 года (2-я очередь строительства);
- Реконструкция существующих радиальных связей, подводящих к обводной дороге;
- Соединение тупиковых улиц для повышения связности УДС местного значения.

Упрощенное отображение перспективного каркаса:



При текущем темпе строительства УДС формирование обводной городской дороги может занять 3-5 лет, формирование центрального кольца – 5-6 лет

ЭСКИЗ ЗАСТРОЙКИ

ТОЧКА №2 - ТЕРРИТОРИЯ НАМЫВНЫХ РАЙОНОВ ВДОЛЬ УЛ. ЧЕРНЫШЕВСКОГО

**Жилая среда нового качества:
многообразная, всесезонная, насыщенная,
красивая, преисполненная культурной
идентичности.**

- | | |
|---|---|
| 1 ИТ парк - технопарк в сфере ИТ продукции | 2 Образовательный квартал для центральной части города |
| 3 аллея павильонов | 4 Образовательный квартал (школа с уклоном в HoReCa) |
| 5 Образовательный квартал (школа с уклоном в науку) | 6 Резервированные лоты на перспективу (при реализации дамбы) |
| 7 Перспективные мероприятия по инженерной защите Якутска | 8 Перспективное новое русло реки Лены |
| 9 Природный парк зеленый луг | |

Условные обозначения

- | | |
|----------------------------|------------------------|
| общественные пространства | озелененные территории |
| полуприватные пространства | природные территории |
| приватные пространства | акватории |
| | границы кварталов |



ДЕТАЛИЗИРОВАННЫЕ РЕШЕНИЯ

ЭСКИЗ ЗАСТРОЙКИ ТОЧКА №2 - ТЕРРИТОРИЯ НАМЫВНЫХ РАЙОНОВ ВДОЛЬ УЛ. ЧЕРНЫШЕВСКОГО



ИНСТИТУТ
ГЕНПЛАНА
МОСКВЫ



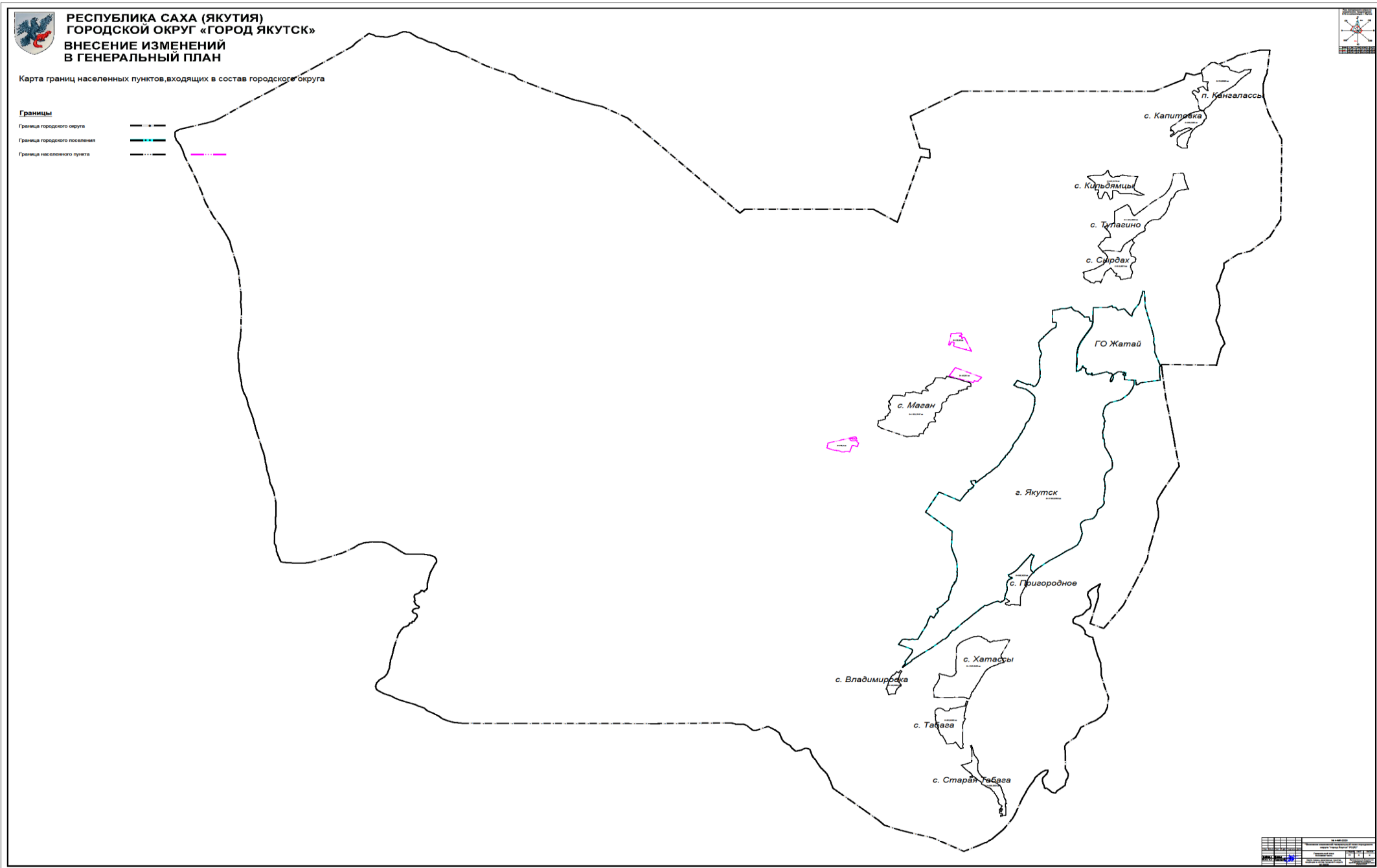
Карта границ населенных пунктов, входящих в состав городского округа

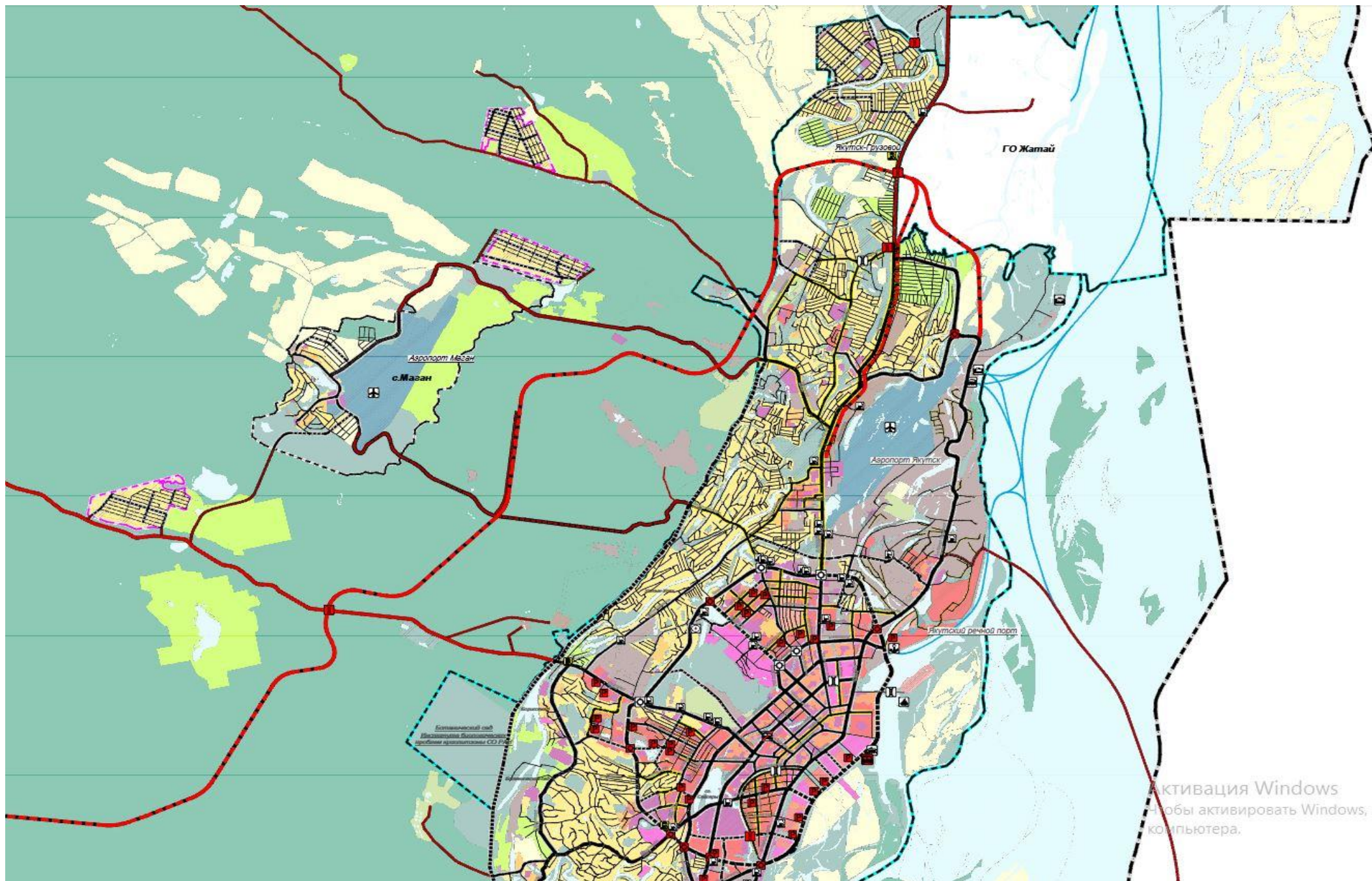
Границы

Граница городского округа

Граница городского поселения

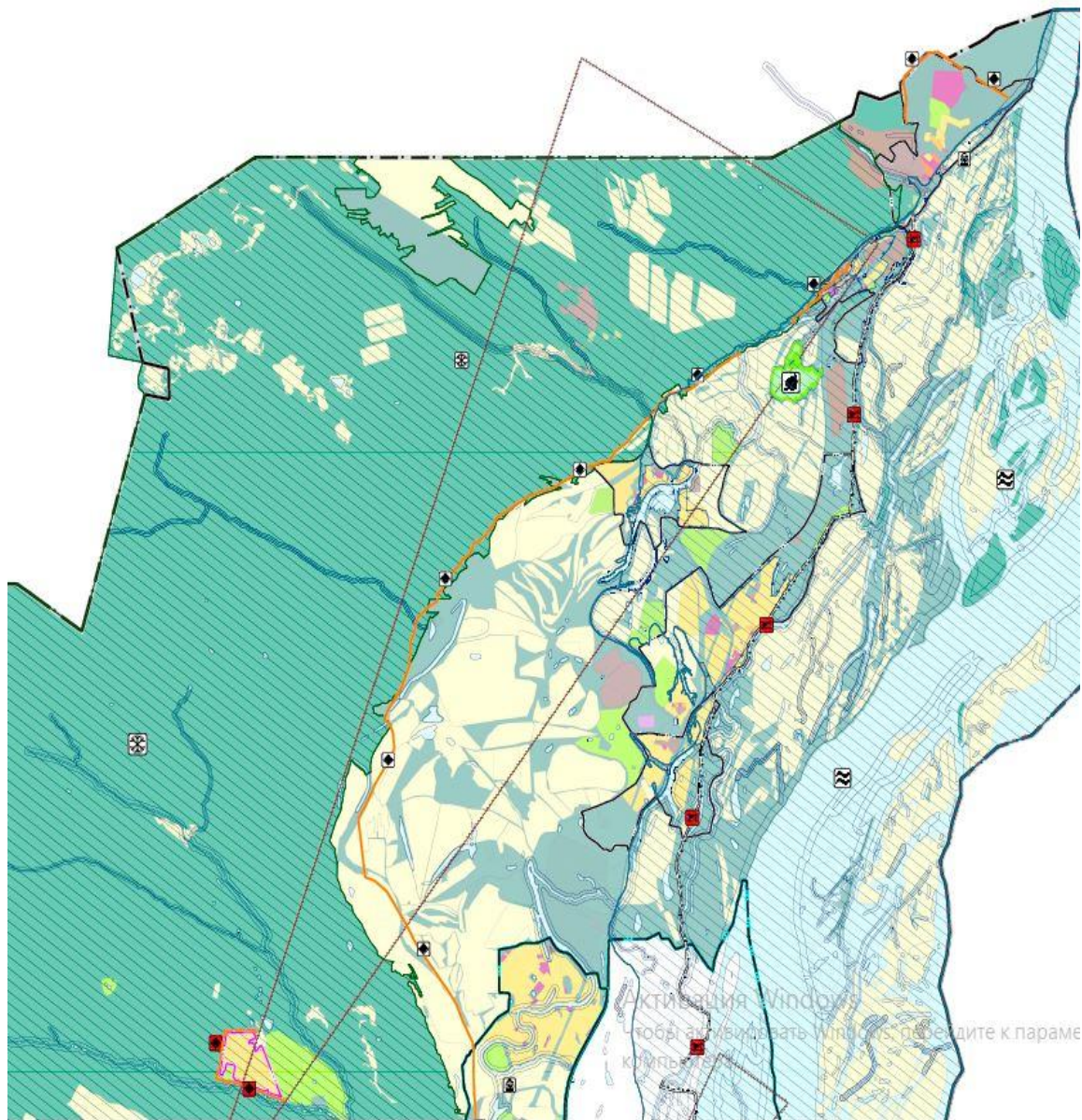
Граница населенного пункта



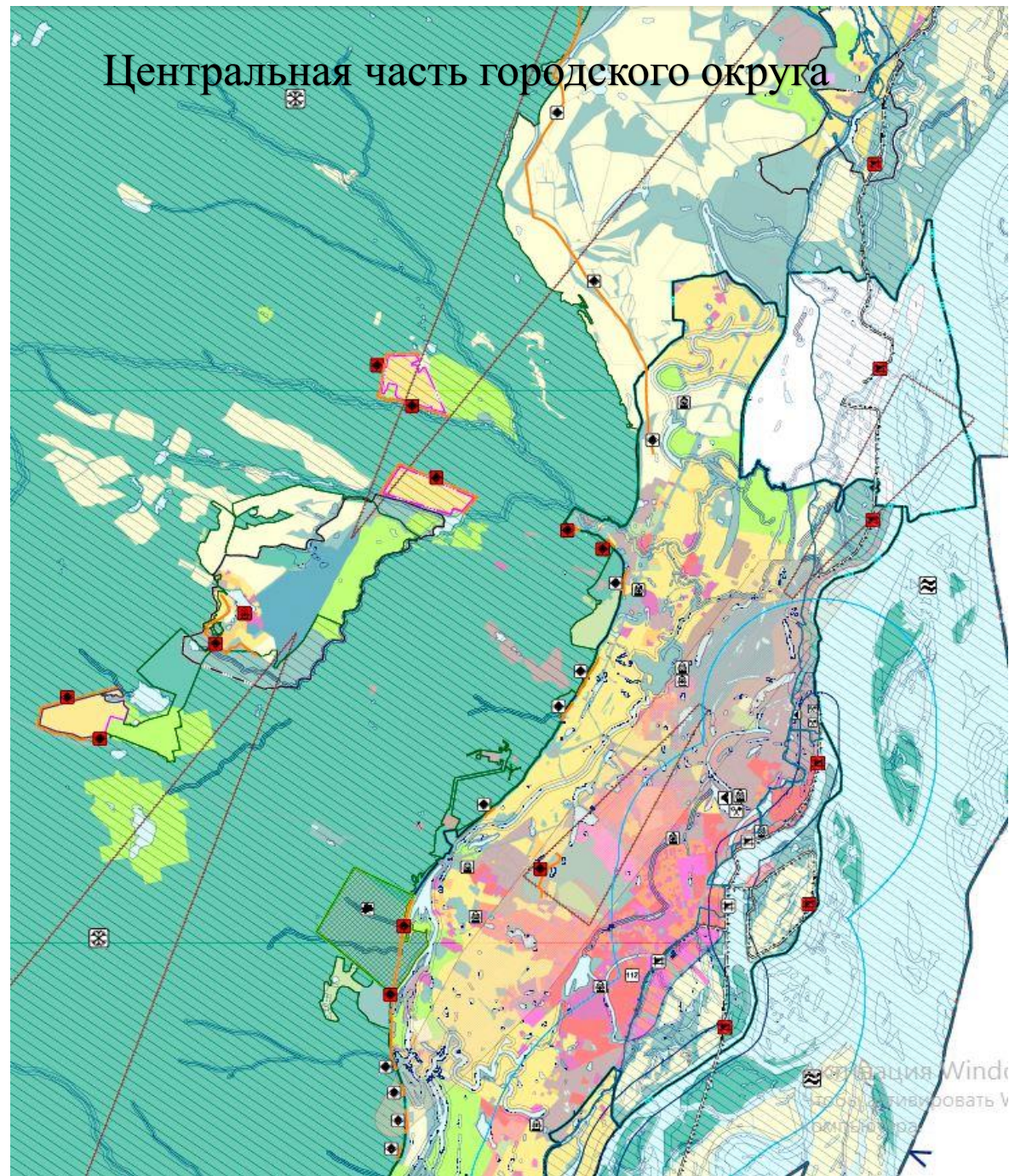


Активация Windows
Чтобы активировать Windows, перейдите к п
компьютера.

Северная часть городского округа



Центральная часть городского округа

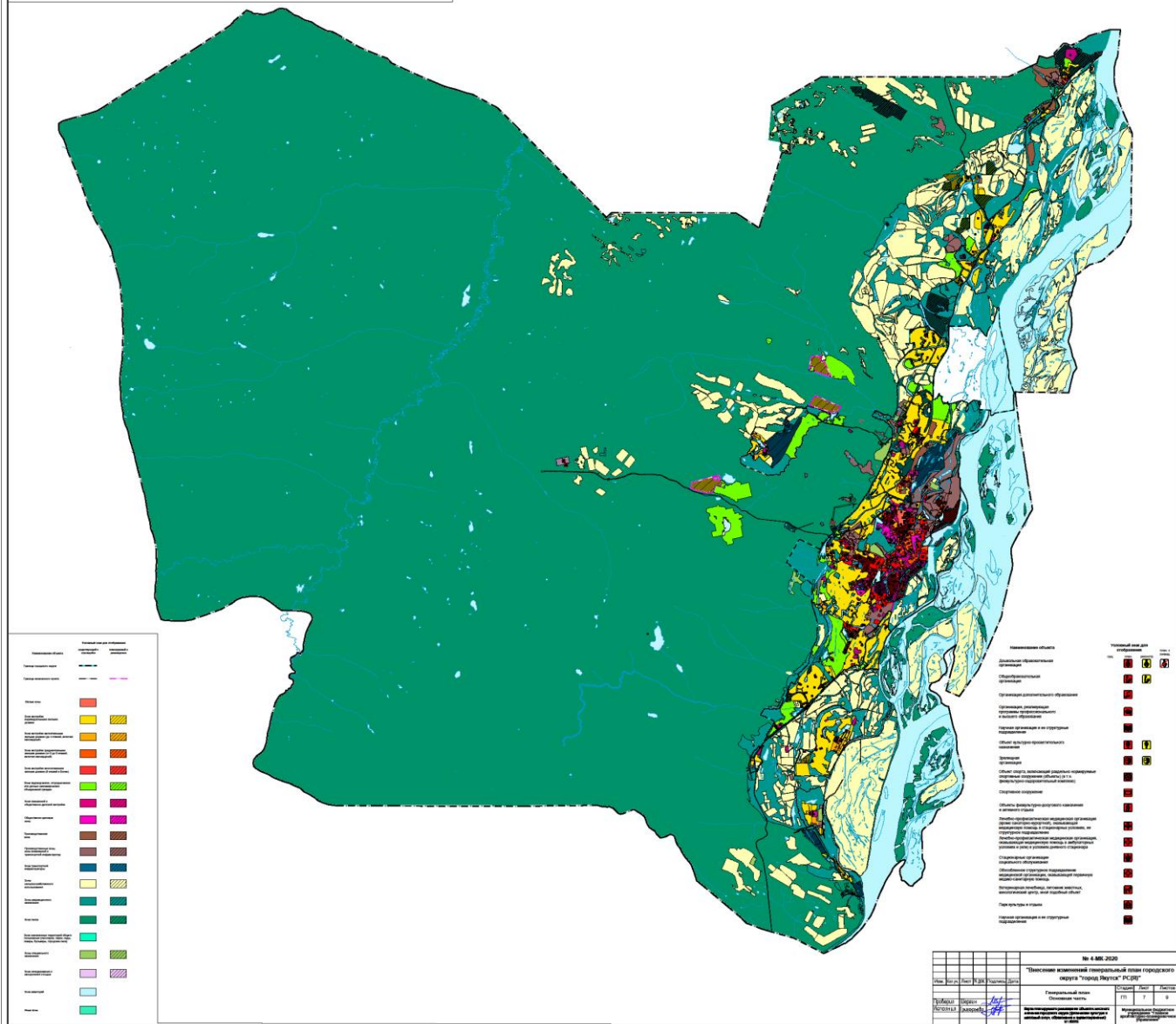


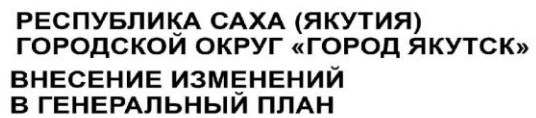
Южная часть городского округа

Изм.	Копуч.	Лист	№ док.	Подпись	Дата
Проект	Шрифт				
Исполн.	Печать				

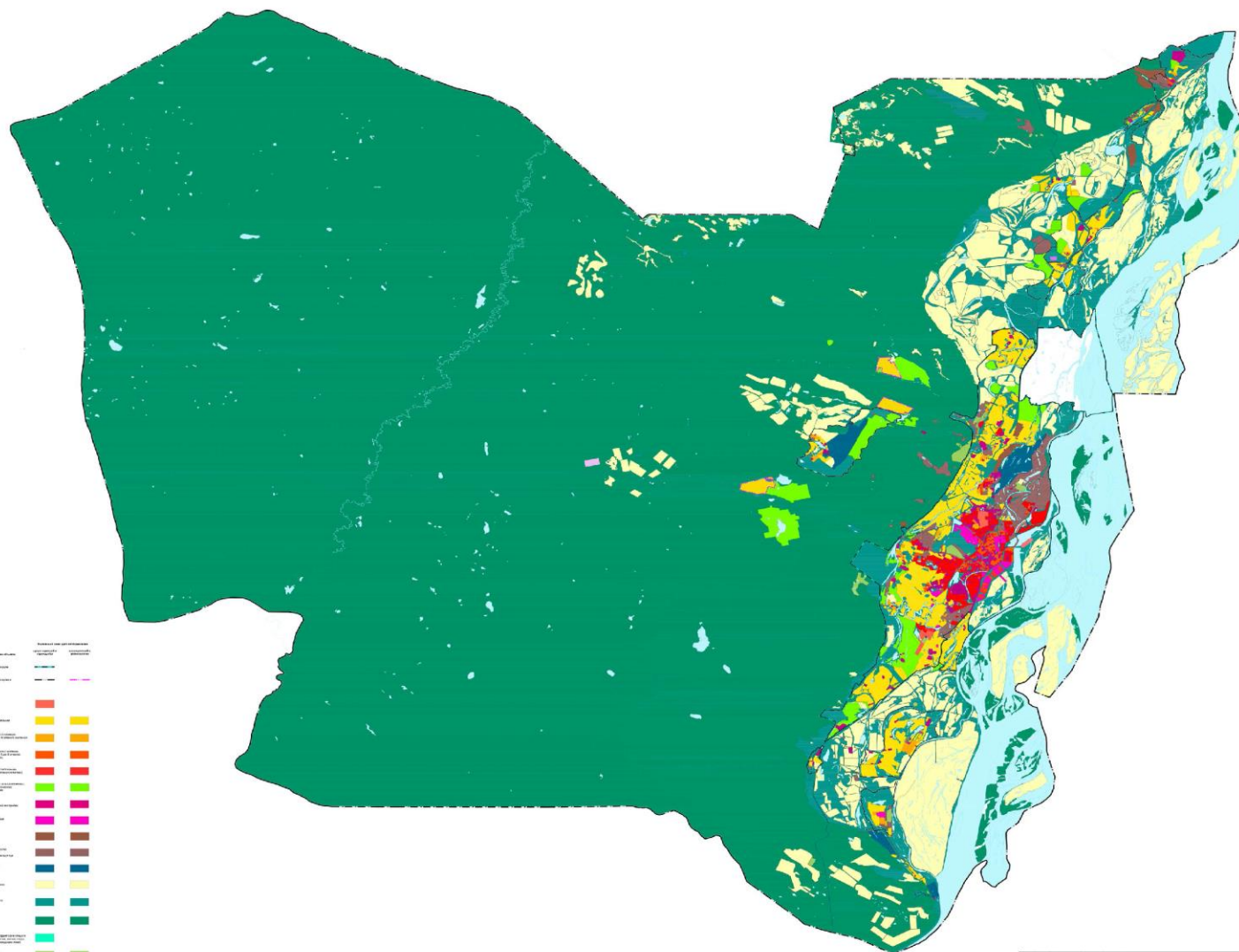


Карта функциональных зон поселения или городского округа
Карта планируемого размещения объектов местного значения городского округа
(физическая культура и массовый спорт, образование и здравоохранение)





Карта функциональных зон поселения или городского округа



Environmental indicator	Indicator description		Indicator unit	Indicator value	Indicator trend
	Indicator description	Indicator description			
Population	Population (millions)	Population (millions)	Millions	1.2	Stable
Urban population	Urban population (millions)	Urban population (millions)	Millions	0.8	Stable
Rural population	Rural population (millions)	Rural population (millions)	Millions	0.4	Stable
Population density	Population density (inhabitants per km ²)	Population density (inhabitants per km ²)	Inhabitants per km ²	120	Stable
Population growth rate	Population growth rate (%)	Population growth rate (%)	%	0.5	Stable
Population ageing	Population ageing (years)	Population ageing (years)	Years	65	Stable
Population structure	Population structure (age groups)	Population structure (age groups)	Age groups	0-14, 15-64, 65+	Stable
Population mobility	Population mobility (migrants per 1000)	Population mobility (migrants per 1000)	Migrants per 1000	0.5	Stable
Population health	Population health (life expectancy)	Population health (life expectancy)	Life expectancy	75	Stable
Population education	Population education (literacy rate)	Population education (literacy rate)	Literacy rate	85	Stable
Population employment	Population employment (employment rate)	Population employment (employment rate)	Employment rate	65	Stable
Population income	Population income (GDP per capita)	Population income (GDP per capita)	GDP per capita	1200	Stable
Population consumption	Population consumption (consumption index)	Population consumption (consumption index)	Consumption index	1.2	Stable
Population quality of life	Population quality of life (quality of life index)	Population quality of life (quality of life index)	Quality of life index	1.2	Stable
Population well-being	Population well-being (well-being index)	Population well-being (well-being index)	Well-being index	1.2	Stable
Population happiness	Population happiness (happiness index)	Population happiness (happiness index)	Happiness index	1.2	Stable
Population satisfaction	Population satisfaction (satisfaction index)	Population satisfaction (satisfaction index)	Satisfaction index	1.2	Stable
Population trust	Population trust (trust index)	Population trust (trust index)	Trust index	1.2	Stable
Population participation	Population participation (participation index)	Population participation (participation index)	Participation index	1.2	Stable
Population engagement	Population engagement (engagement index)	Population engagement (engagement index)	Engagement index	1.2	Stable
Population involvement	Population involvement (involvement index)	Population involvement (involvement index)	Involvement index	1.2	Stable
Population commitment	Population commitment (commitment index)	Population commitment (commitment index)	Commitment index	1.2	Stable
Population responsibility	Population responsibility (responsibility index)	Population responsibility (responsibility index)	Responsibility index	1.2	Stable
Population accountability	Population accountability (accountability index)	Population accountability (accountability index)	Accountability index	1.2	Stable
Population transparency	Population transparency (transparency index)	Population transparency (transparency index)	Transparency index	1.2	Stable
Population integrity	Population integrity (integrity index)	Population integrity (integrity index)	Integrity index	1.2	Stable
Population honesty	Population honesty (honesty index)	Population honesty (honesty index)	Honesty index	1.2	Stable
Population sincerity	Population sincerity (sincerity index)	Population sincerity (sincerity index)	Sincerity index	1.2	Stable
Population genuineness	Population genuineness (genuineness index)	Population genuineness (genuineness index)	Genuineness index	1.2	Stable
Population authenticity	Population authenticity (authenticity index)	Population authenticity (authenticity index)	Authenticity index	1.2	Stable
Population originality	Population originality (originality index)	Population originality (originality index)	Originality index	1.2	Stable
Population uniqueness	Population uniqueness (uniqueness index)	Population uniqueness (uniqueness index)	Uniqueness index	1.2	Stable
Population distinctiveness	Population distinctiveness (distinctiveness index)	Population distinctiveness (distinctiveness index)	Distinctiveness index	1.2	Stable
Population individuality	Population individuality (individuality index)	Population individuality (individuality index)	Individuality index	1.2	Stable
Population personality	Population personality (personality index)	Population personality (personality index)	Personality index	1.2	Stable
Population character	Population character (character index)	Population character (character index)	Character index	1.2	Stable
Population nature	Population nature (nature index)	Population nature (nature index)	Nature index	1.2	Stable
Population essence	Population essence (essence index)	Population essence (essence index)	Essence index	1.2	Stable
Population core	Population core (core index)	Population core (core index)	Core index	1.2	Stable
Population heart	Population heart (heart index)	Population heart (heart index)	Heart index	1.2	Stable
Population soul	Population soul (soul index)	Population soul (soul index)	Soul index	1.2	Stable
Population spirit	Population spirit (spirit index)	Population spirit (spirit index)	Spirit index	1.2	Stable
Population mind	Population mind (mind index)	Population mind (mind index)	Mind index	1.2	Stable
Population brain	Population brain (brain index)	Population brain (brain index)	Brain index	1.2	Stable
Population intellect	Population intellect (intellect index)	Population intellect (intellect index)	Intellect index	1.2	Stable
Population knowledge	Population knowledge (knowledge index)	Population knowledge (knowledge index)	Knowledge index	1.2	Stable
Population wisdom	Population wisdom (wisdom index)	Population wisdom (wisdom index)	Wisdom index	1.2	Stable
Population understanding	Population understanding (understanding index)	Population understanding (understanding index)	Understanding index	1.2	Stable
Population insight	Population insight (insight index)	Population insight (insight index)	Insight index	1.2	Stable
Population perception	Population perception (perception index)	Population perception (perception index)	Perception index	1.2	Stable
Population awareness	Population awareness (awareness index)	Population awareness (awareness index)	Awareness index	1.2	Stable
Population consciousness	Population consciousness (consciousness index)	Population consciousness (consciousness index)	Consciousness index	1.2	Stable
Population cognition	Population cognition (cognition index)	Population cognition (cognition index)	Cognition index	1.2	Stable
Population thought	Population thought (thought index)	Population thought (thought index)	Thought index	1.2	Stable
Population idea	Population idea (idea index)	Population idea (idea index)	Idea index	1.2	Stable
Population concept	Population concept (concept index)	Population concept (concept index)	Concept index	1.2	Stable
Population notion	Population notion (notion index)	Population notion (notion index)	Notion index	1.2	Stable
Population belief	Population belief (belief index)	Population belief (belief index)	Belief index	1.2	Stable
Population faith	Population faith (faith index)	Population faith (faith index)	Faith index	1.2	Stable
Population opinion	Population opinion (opinion index)	Population opinion (opinion index)	Opinion index	1.2	Stable
Population view	Population view (view index)	Population view (view index)	View index	1.2	Stable
Population perspective	Population perspective (perspective index)	Population perspective (perspective index)	Perspective index	1.2	Stable
Population outlook	Population outlook (outlook index)	Population outlook (outlook index)	Outlook index	1.2	Stable
Population forecast	Population forecast (forecast index)	Population forecast (forecast index)	Forecast index	1.2	Stable
Population prediction	Population prediction (prediction index)	Population prediction (prediction index)	Prediction index	1.2	Stable
Population projection	Population projection (projection index)	Population projection (projection index)	Projection index	1.2	Stable
Population estimate	Population estimate (estimate index)	Population estimate (estimate index)	Estimate index	1.2	Stable
Population assessment	Population assessment (assessment index)	Population assessment (assessment index)	Assessment index	1.2	Stable
Population evaluation	Population evaluation (evaluation index)	Population evaluation (evaluation index)	Evaluation index	1.2	Stable
Population judgment	Population judgment (judgment index)	Population judgment (judgment index)	Judgment index	1.2	Stable
Population decision	Population decision (decision index)	Population decision (decision index)	Decision index	1.2	Stable
Population choice	Population choice (choice index)	Population choice (choice index)	Choice index	1.2	Stable
Population selection	Population selection (selection index)	Population selection (selection index)	Selection index	1.2	Stable
Population preference	Population preference (preference index)	Population preference (preference index)	Preference index	1.2	Stable
Population liking	Population liking (liking index)	Population liking (liking index)	Liking index	1.2	Stable
Population wanting	Population wanting (wanting index)	Population wanting (wanting index)	Wanting index	1.2	Stable
Population needing	Population needing (needing index)	Population needing (needing index)	Needing index	1.2	Stable
Population having	Population having (having index)	Population having (having index)	Having index	1.2	Stable
Population possessing	Population possessing (possessing index)	Population possessing (possessing index)	Possessing index	1.2	Stable
Population owning	Population owning (owning index)	Population owning (owning index)	Owning index	1.2	Stable
Population controlling	Population controlling (controlling index)	Population controlling (controlling index)	Controlling index	1.2	Stable
Population managing	Population managing (managing index)	Population managing (managing index)	Managing index	1.2	Stable
Population handling	Population handling (handling index)	Population handling (handling index)	Handling index	1.2	Stable
Population using	Population using (using index)	Population using (using index)	Using index	1.2	Stable
Population utilizing	Population utilizing (utilizing index)	Population utilizing (utilizing index)	Utilizing index	1.2	Stable
Population employing	Population employing (employing index)	Population employing (employing index)	Employing index	1.2	Stable
Population operating	Population operating (operating index)	Population operating (operating index)	Operating index	1.2	Stable
Population performing	Population performing (performing index)	Population performing (performing index)	Performing index	1.2	Stable
Population executing	Population executing (executing index)	Population executing (executing index)	Executing index	1.2	Stable
Population implementing	Population implementing (implementing index)	Population implementing (implementing index)	Implementing index	1.2	Stable
Population enforcing	Population enforcing (enforcing index)	Population enforcing (enforcing index)	Enforcing index	1.2	Stable
Population maintaining	Population maintaining (maintaining index)	Population maintaining (maintaining index)	Maintaining index	1.2	Stable
Population protecting	Population protecting (protecting index)	Population protecting (protecting index)	Protecting index	1.2	Stable
Population defending	Population defending (defending index)	Population defending (defending index)	Defending index	1.2	Stable
Population supporting	Population supporting (supporting index)	Population supporting (supporting index)	Supporting index	1.2	Stable
Population assisting	Population assisting (assisting index)	Population assisting (assisting index)	Assisting index	1.2	Stable
Population helping	Population helping (helping index)	Population helping (helping index)	Helping index	1.2	Stable
Population aiding	Population aiding (aiding index)	Population aiding (aiding index)	Aiding index	1.2	Stable
Population cooperating	Population cooperating (cooperating index)	Population cooperating (cooperating index)	Cooperating index	1.2	Stable
Population collaborating	Population collaborating (collaborating index)	Population collaborating (collaborating index)	Collaborating index	1.2	Stable
Population working	Population working (working index)	Population working (working index)	Working index	1.2	Stable
Population acting	Population acting (acting index)	Population acting (acting index)	Acting index	1.2	Stable
Population behaving	Population behaving (behaving index)	Population behaving (behaving index)	Behaving index	1.2	Stable
Population reacting	Population reacting (reacting index)	Population reacting (reacting index)	Reacting index	1.2	Stable
Population responding	Population responding (responding index)	Population responding (responding index)	Responding index	1.2	Stable
Population moving	Population moving (moving index)	Population moving (moving index)	Moving index	1.2	Stable
Population traveling	Population traveling (traveling index)	Population traveling (traveling index)	Traveling index	1.2	Stable
Population commuting	Population commuting (commuting index)	Population commuting (commuting index)	Commuting index	1.2	Stable
Population migrating	Population migrating (migrating index)	Population migrating (migrating index)	Migrating index	1.2	Stable
Population relocating	Population relocating (relocating index)	Population relocating (relocating index)	Relocating index	1.2	Stable
Population moving	Population moving (moving index)	Population moving (moving index)	Moving index	1.2	Stable
Population traveling	Population traveling (traveling index)	Population traveling (traveling index)	Traveling index	1.2	Stable
Population commuting	Population commuting (commuting index)	Population commuting (commuting index)	Commuting index	1.2	Stable
Population migrating	Population migrating (migrating index)	Population migrating (migrating index)	Migrating index	1.2	Stable
Population relocating	Population relocating (relocating index)	Population relocating (relocating index)	Relocating index	1.2	Stable
Population moving	Population moving (moving index)	Population moving (moving index)	Moving index	1.2	Stable
Population traveling	Population traveling (traveling index)	Population traveling (traveling index)	Traveling index	1.2	Stable
Population commuting	Population commuting (commuting index)	Population commuting (commuting index)	Commuting index	1.2	Stable
Population migrating	Population migrating (migrating index)	Population migrating (migrating index)	Migrating index	1.2	Stable
Population relocating	Population relocating (relocating index)	Population relocating (relocating index)	Relocating index	1.2	Stable
Population moving	Population moving (moving index)	Population moving (moving index)	Moving index	1.2	Stable
Population traveling	Population traveling (traveling index)	Population traveling (traveling index)	Traveling index	1.2	Stable
Population commuting	Population commuting (commuting index)	Population commuting (commuting index)	Commuting index	1.2	Stable
Population migrating	Population migrating (migrating index)	Population migrating (migrating index)	Migrating index	1.2	Stable
Population relocating	Population relocating (relocating index)	Population relocating (relocating index)	Relocating index	1.2	Stable
Population moving	Population moving (moving index)	Population moving (moving index)	Moving index	1.2	Stable
Population traveling	Population traveling (traveling index)	Population traveling (traveling index)	Traveling index	1.2	Stable
Population commuting	Population commuting (commuting index)	Population commuting (commuting index)	Commuting index	1.2	Stable
Population migrating	Population migrating (migrating index)	Population migrating (migrating index)	Migrating index	1.2	Stable
Population relocating	Population relocating (relocating index)	Population relocating (relocating index)	Relocating index	1.2	Stable
Population moving	Population moving (moving index)	Population moving (moving index)	Moving index	1.2	Stable
Population traveling	Population traveling (traveling index)	Population traveling (traveling index)	Traveling index	1.2	Stable
Population commuting	Population commuting (commuting index)	Population commuting (commuting index)	Commuting index	1.2	Stable
Population migrating	Population migrating (migrating index)	Population migrating (migrating index)	Migrating index	1.2	Stable
Population relocating	Population relocating (relocating index)	Population relocating (relocating index)	Relocating index	1.2	Stable
Population moving	Population moving (moving index)	Population moving (moving index)	Moving index	1.2	Stable
Population traveling	Population traveling (traveling index)	Population traveling (traveling index)	Traveling index	1.2	Stable
Population commuting	Population commuting (commuting index)	Population commuting (commuting index)	Commuting index	1.2	Stable
Population migrating	Population migrating (migrating index)	Population migrating (migrating index)	Migrating index	1.2	Stable
Population relocating	Population relocating (relocating index)	Population relocating (relocating index)	Relocating index	1.2	Stable
Population moving	Population moving (moving index)	Population moving (moving index)	Moving index	1.2	Stable
Population traveling	Population traveling (traveling index)	Population traveling (traveling index)	Traveling index	1.2	Stable
Population commuting	Population commuting (commuting index)	Population commuting (commuting index)	Commuting index	1.2	Stable
Population migrating	Population migrating (migrating index)	Population migrating (migrating index)	Migrating index	1.2	Stable
Population relocating	Population relocating (relocating index)	Population relocating (relocating index)	Relocating index	1.2	Stable
Population moving	Population moving (moving index)	Population moving (moving index)	Moving index	1.2	Stable
Population traveling	Population traveling (traveling index)	Population traveling (traveling index)	Traveling index	1.2	Stable
Population commuting	Population commuting (commuting index)	Population commuting (commuting index)	Commuting index	1.2	Stable
Population migrating	Population migrating (migrating index)	Population migrating (migrating index)	Migrating index	1.2	Stable
Population relocating	Population relocating (relocating index)	Population relocating (relocating index)	Relocating index	1.2	Stable
Population moving	Population moving (moving index)	Population moving (moving index)	Moving index	1.2	Stable
Population traveling	Population traveling (traveling index)	Population traveling (traveling index)	Traveling index	1.2	Stable
Population commuting	Population commuting (commuting index)	Population commuting (commuting index)	Commuting index	1.2	Stable
Population migrating	Population migrating (migrating index)	Population migrating (migrating index)	Migrating index	1.2	Stable
Population relocating	Population relocating (relocating index)	Population relocating (relocating index)	Relocating index	1.2	Stable
Population moving	Population moving (moving index)	Population moving (moving index)	Moving index	1.2	Stable
Population traveling	Population traveling (traveling index)	Population traveling (traveling index)	Traveling index	1.2	Stable
Population commuting	Population commuting (commuting index)	Population commuting (commuting index)	Commuting index	1.2	Stable
Population migrating	Population migrating (migrating index)	Population migrating (migrating index)	Migrating index	1.2	Stable
Population relocating	Population relocating (relocating index)	Population relocating (relocating index)	Relocating index	1.2	Stable
Population moving	Population moving (moving index)	Population moving (moving index)	Moving index	1.2	Stable
Population traveling	Population traveling (traveling index)	Population traveling (traveling index)	Traveling index	1.2	Stable
Population commuting	Population commuting (commuting index)	Population commuting (commuting index)	Commuting index	1.2	Stable
Population migrating	Population migrating (migrating index)	Population migrating (migrating index)	Migrating index	1.2	Stable
Population relocating	Population relocating (relocating index)	Population relocating (relocating index)	Relocating index	1.2	Stable
Population moving	Population moving (moving index)	Population moving (moving index)	Moving index	1.2	Stable
Population traveling	Population traveling (traveling index)	Population traveling (traveling index)	Traveling index	1.2	Stable
Population commuting	Population commuting (commuting index)	Population commuting (commuting index)	Commuting index	1.2	Stable
Population migrating	Population migrating (migrating index)	Population migrating (migrating index)	Migrating index	1.2	Stable
Population relocating	Population relocating (relocating index)	Population relocating (relocating index)	Relocating index	1.2	Stable
Population moving	Population moving (moving index)	Population moving (moving index)	Moving index	1.2	Stable
Population traveling	Population traveling (traveling index)	Population traveling (traveling index)	Traveling index	1.2	Stable
Population commuting	Population commuting (commuting index)	Population commuting (commuting index)	Commuting index	1.2	Stable
Population migrating	Population migrating (migrating index)	Population migrating (migrating index)	Migrating index	1.2	Stable
Population relocating	Population relocating (relocating index)	Population relocating (relocating index)	Relocating index	1.2	Stable
Population moving	Population moving (moving index)	Population moving (moving index)	Moving index	1.2	Stable
Population traveling	Population traveling (traveling index)	Population traveling (traveling index)	Traveling index	1.2	Stable
Population commuting	Population commuting (commuting index)	Population commuting (commuting index)	Commuting index	1.2	Stable
Population migrating	Population migrating (migrating index)	Population migrating (migrating index)	Migrating index	1.2	Stable
Population relocating	Population relocating (relocating index)	Population relocating (relocating index)	Relocating index	1.2	Stable
Population moving	Population moving (moving index)	Population moving (moving index)	Moving index	1.2	Stable
Population traveling	Population traveling (traveling index)	Population traveling (traveling index)	Traveling index	1.2	Stable
Population commuting	Population commuting (commuting index)	Population commuting (commuting index)	Commuting index	1.2	Stable
Population migrating	Population migrating (migrating index)	Population migrating (migrating index)	Migrating index	1.2	Stable
Population relocating	Population relocating (relocating index)	Population relocating (relocating index)	Relocating index	1.2	Stable
Population moving	Population moving (moving index)	Population moving (moving index)	Moving index	1.2	Stable
Population traveling	Population traveling (traveling index)	Population traveling (traveling index)	Traveling index	1.2	Stable
Population commuting	Population commuting (commuting index)	Population commuting (commuting index)	Commuting index	1.2	Stable
Population migrating	Population migrating (migrating index)	Population migrating (migrating index)	Migrating index	1.2	Stable
Population relocating	Population relocating (relocating index)	Population relocating (relocating index)	Relocating index	1.2	Stable
Population moving	Population moving (moving index)	Population moving (moving index)	Moving index	1.2	Stable
Population traveling	Population traveling (traveling index)	Population traveling (traveling index)	Traveling index	1.2	Stable
Population commuting	Population commuting (commuting index)	Population commuting (commuting index)	Commuting index	1.2	Stable
Population migrating	Population migrating (migrating index)	Population migrating (migrating index)	Migrating index	1.2	Stable
Population relocating	Population relocating (relocating index)	Population relocating (relocating index)	Relocating index	1.2	Stable
Population moving	Population moving (moving index)	Population moving (moving index)	Moving index	1.2	Stable
Population traveling	Population traveling (traveling index)	Population traveling (traveling index)	Traveling index	1.2	Stable
Population commuting	Population commuting (commuting index)	Population commuting (commuting index)	Commuting index	1.2	Stable
Population migrating	Population migrating (migrating index)	Population migrating (migrating index)	Migrating index	1.2	Stable
Population relocating	Population relocating (relocating index)	Population relocating (relocating index)	Relocating index	1.2	Stable
Population moving	Population moving (moving index)	Population moving (moving index)	Moving index	1.2	Stable
Population traveling	Population traveling (traveling index)	Population traveling (traveling index)	Traveling index	1.2	Stable
Population commuting	Population commuting (commuting index)	Population commuting (commuting index)	Commuting index	1.2	Stable
Population migrating	Population migrating (migrating index)	Population migrating (migrating index)	Migrating index	1.2	Stable
Population relocating	Population relocating (relocating index)	Population relocating (relocating index)	Relocating index	1.2	Stable
Population moving	Population moving (moving index)	Population moving (moving index)	Moving index	1.2	Stable
Population traveling	Population traveling (traveling index)	Population traveling (traveling index)	Traveling index	1.2	Stable
Population commuting	Population commuting (commuting index)	Population commuting (commuting index)	Commuting index	1.2	Stable
Population migrating	Population migrating (migrating index)	Population migrating (migrating index)	Migrating index	1.2	Stable
Population relocating	Population relocating (relocating index)	Population relocating (relocating index)	Relocating index	1.2	Stable
Population moving	Population moving (moving index)	Population moving (moving index)	Moving index	1.2	Stable
Population traveling	Population traveling (traveling index)	Population traveling (traveling index)	Traveling index	1.2	Stable
Population commuting	Population commuting (commuting index)	Population commuting (commuting index)	Commuting index	1.2	Stable
Population migrating	Population migrating (migrating index)	Population migrating (migrating index)	Migrating index	1.2	Stable
Population relocating	Population relocating (relocating index)	Population relocating (relocating index)	Relocating index	1.2	Stable
Population moving	Population moving (moving index)	Population moving (moving index)	Moving index	1.2	Stable
Population traveling	Population traveling (traveling index)	Population traveling (traveling index)	Traveling index	1.2	Stable
Population commuting	Population commuting (commuting index)	Population commuting (commuting index)	Commuting index	1.2	Stable

[illegible]

План мероприятий по вопросу утверждения проекта внесения изменений и дополнений в генеральный план городского округа «город Якутск»

№	Мероприятие	Срок исполнения	Ответственные	Результат
1	Подготовка проекта нормативного правового акта «О внесении изменений и дополнений в генеральный план городского округа «город Якутск», утвержденный Постановлением городского Собрания депутатов города Якутска от 16 марта 2005 года ПГС №30-1 «Об утверждении генерального плана городского округа «город Якутск»	28.04.2023	Департамент градостроительства и транспортной инфраструктуры Окружной администрации города Якутска»	Проект НПА ЯГД «О внесении изменений в постановление городского Собрания депутатов города Якутска от 16 марта 2005 года ПГС-30-1 «Об утверждении генерального плана городского округа «город Якутск»
2	Корректировка проекта внесения изменений и дополнений в генеральный план городского округа «город Якутск»	07.04.2023	МБУ «Главное архитектурно-планировочное учреждение»	Актуализированный проект внесения изменений и дополнений в генеральный план городского округа «город Якутск»
3	Загрузка проекта внесения изменений и дополнений в генеральный план городского округа «город Якутск» на согласование в ФГИС ТП	В период с 10.04.2023 по 10.05.2023	Департамент градостроительства и транспортной инфраструктуры Окружной администрации города Якутска»	Размещение проекта внесения изменений и дополнений в генеральный план городского округа «город Якутск» в ФГИС ТП
4	Получение заключений от федеральных и региональных органов по проекту внесения изменений и дополнений в генеральный план городского округа «город Якутск»	10.05.2023	Департамент градостроительства и транспортной инфраструктуры Окружной администрации города Якутска»	Заключения
5	Изучение заключений от федеральных и региональных органов по проекту внесения изменений и дополнений в генеральный план городского округа «город Якутск»	15.05.2023	Департамент градостроительства и транспортной инфраструктуры Окружной администрации города Якутска», МБУ «Главное архитектурно-планировочное учреждение»	Выявление предложений и замечаний требующих рассмотрения на согласительной комиссии
6	Проведение согласительной комиссии по проекту внесения изменений и дополнений в генеральный план городского округа «город Якутск» с участием отраслевых федеральных органов, Госкорпораций, которые направили заключения о несогласии с проектом документа	23.05.2023	Департамент градостроительства и транспортной инфраструктуры Окружной администрации города Якутска»	Согласительная комиссия
7	Направление на согласование проект нормативного правового акта «О внесении изменений и дополнений в генеральный план городского округа «город Якутск», утвержденный Постановлением городского Собрания депутатов города Якутска от 16 марта 2005 года ПГС №30-1 «Об утверждении генерального плана городского округа «город Якутск»	15.05.2023	Департамент градостроительства и транспортной инфраструктуры Окружной администрации города Якутска	Согласование со структурами ОА, Прокуратурой, КСП
8	Утверждение проекта нормативного правового акта Якутской городской Думы «О внесении изменений и дополнений в генеральный план городского округа «город Якутск», утвержденный Постановлением городского Собрания депутатов города Якутска от 16 марта 2005 года ПГС №30-1 «Об утверждении генерального плана городского округа «город Якутск»	Заседание сессии Якутской городской Думы – 14.06.2023	Якутская городская Дума	Решение о внесении изменений в постановление городского Собрания депутатов города Якутска от 16 марта 2005 года ПГС-30-1 «Об утверждении генерального плана городского округа «город Якутск»